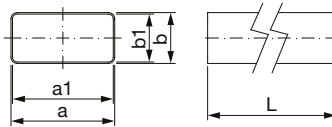


Luftverteilungssystem – vierkantig

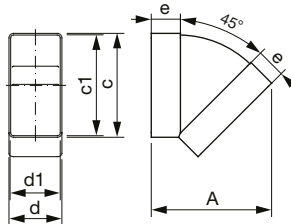
UP-PKP – Vierkantröhr (PKPS – zusammenlegbar)



- UP-PKP(S)-110x54/1000 (1500),
UP-PKP(S)-204x60/1000 (1500),
UP-PKP-220x90/1000 (1500)
- Material PVC
- Betriebstemperatur -15 °C bis +60 °C

Typ	a [mm]	b [mm]	a1 [mm]	b1 [mm]	L [mm]	Gewicht [kg]
UP-PKP(S)-110x54/1000	110	54	107	51	1000	0,074
UP-PKP(S)-110x54/1500	110	54	107	51	1500	0,111
UP-PKP(S)-204x60/1000	204	60	201	57	1000	1,165
UP-PKP(S)-204x60/1500	204	60	201	57	1500	1,748
UP-PKP-220x90/1000	220	90	216	86	1000	1,810
UP-PKP-220x90/1000	220	90	216	86	1500	2,625

UP-OHP – horizontale Bögen 45°

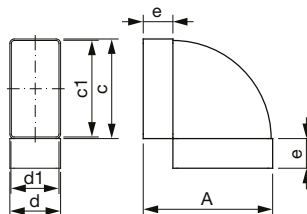


- UP-OHP-110x54/45,
UP-OHP-204x60/45,
UP-OHP-220x90/45
- Material zähes Polystyrol (weiß)
- Betriebstemperatur -15 °C bis +60 °C

Typ	c [mm]	d [mm]	c1 [mm]	d1 [mm]	e [mm]	A [mm]	Gewicht [kg]
UP-OHP-110x54/45	114	59	111	55	32	132	0,080
UP-OHP-204x60/45	209	64	205	60	37	210	0,200
UP-OHP-220x90/45	227	95	220	90	37	222	0,283

6

UP-OHP – horizontale Bögen 90°

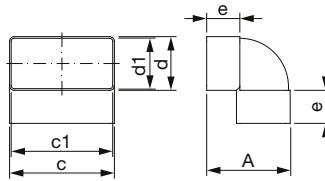


- UP-OHP-110x54/90,
UP-OHP-204x60/90,
UP-OHP-220x90/90
- Material zähes Polystyrol (weiß)
- Betriebstemperatur -15 °C bis +60 °C

Typ	c [mm]	d [mm]	c1 [mm]	d1 [mm]	e [mm]	A [mm]	Gewicht [kg]
UP-OHP-110x54/90	114	59	111	55	32	148	0,120
UP-OHP-204x60/90	209	64	205	60	37	242	0,297
UP-OHP-220x90/90	227	95	220	90	37	261	0,398

Luftverteilungssystem – vierkantig

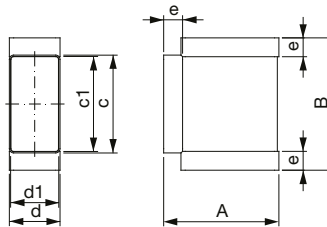
UP-OVP – vertikale Bögen 90°



- UP-OVP-110x54/90,
UP-OVP-204x60/90,
UP-OVP-220x90/90
- Material zähes Polystyrol (weiß)
- Betriebstemperatur -15°C bis +60°C

Typ	c [mm]	d [mm]	c1 [mm]	d1 [mm]	e [mm]	A [mm]	Gewicht [kg]
UP-OVP-110x54/90	114	59	111	55	37	94	0,090
UP-OVP-204x60/90	209	64	205	60	37	99	0,145
UP-OVP-220x90/90	227	95	220	90	37	131	0,257

UP-TP – T-Stück



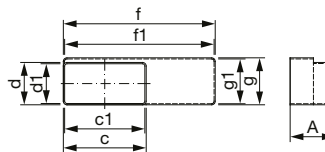
- UP-TP-110x54,
UP-TP-204x60,
UP-TP-220x90
- Material zähes Polystyrol (weiß)
- Betriebstemperatur -15°C bis +60°C

Typ	c [mm]	d [mm]	c1 [mm]	d1 [mm]	e [mm]	A [mm]	B [mm]	Gewicht [kg]
UP-TP-110x54	114	59	111	55	22	134	154	0,130
UP-TP-204x60	209	64	205	60	37	244	279	0,367
UP-TP-220x90	227	95	220	90	37	260	295	0,541

UP-PRO – horizontaler Übergangsstück



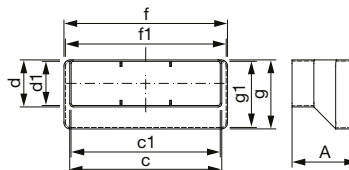
UP-PRO-204x60/110x54



- UP-PRO-204x60/110x54,
UP-PRO-220x90/204x60
- Material zähes Polystyrol (weiß)
- Betriebstemperatur -15°C bis +60°C



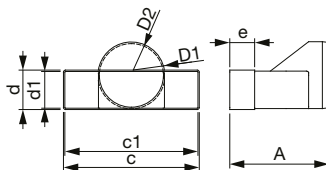
UP-PRO-220x90/204x60



Typ	c [mm]	d [mm]	f [mm]	g [mm]	c1 [mm]	d1 [mm]	f1 [mm]	g1 [mm]	A [mm]	Gewicht [kg]
UP-PRO-204x60/110x54	114	59	209	64	111	55	205	60	62	0,070
UP-PRO-220x90/204x60	209	64	227	95	205	60	220	90	90	0,120

Luftverteilungssystem – vierkantig

UP-PRP – Übergang zu einer eckigen Rohrleitung - horizontal



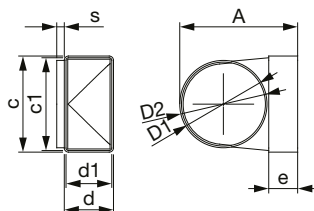
- UP-PRP-110x54/100,
UP-PRP-204x60/100,
UP-PRP-204x60/125,
UP-PRP-220x90/150
- Material zähes Polystyrol (weiß)
- Betriebstemperatur -15 °C bis +60 °C

Typ	c [mm]	d [mm]	c1 [mm]	d1 [mm]	D1 [mm]	D2 [mm]	e [mm]	A [mm]	Gewicht [kg]
UP-PRP-110x54/100	114	59	111	55	100	103	32	120	0,090
UP-PRP-204x60/100	209	64	205	60	100	103	37	155	0,180
UP-PRP-204x60/125	209	64	205	60	125	128	37	155	0,190
UP-PRP-220x90/150	227	95	220	90	150	154	37	200	0,296

UP-TVSP – Übergang zu einer eckigen Rohrleitung - vertikal



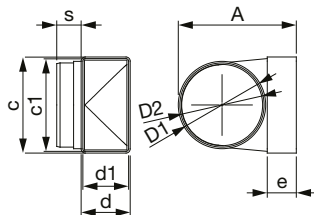
UP-TVSP-110x54/F



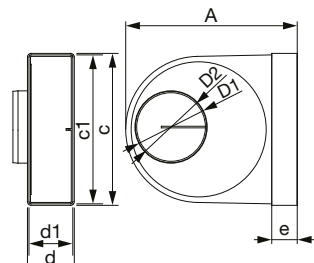
- UP-TVSP-110x54/F,
UP-TVSP-110x54/M,
UP-TVSP-204x60/100,
UP-TVSP-204x60/125,
UP-TVSP-204x60/150,
UP-TVSP-220x90/100,
UP-TVSP-220x90/125,
UP-TVSP-220x90/150
- Material zähes Polystyrol (weiß)
- Betriebstemperatur -15 °C bis +60 °C



UP-TVSP-110x54/M



UP-TVSP-204x60
UP-TVSP-220x90

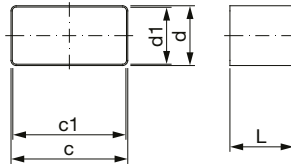


6

Typ	c [mm]	d [mm]	c1 [mm]	d1 [mm]	D1 [mm]	D2 [mm]	e [mm]	s [mm]	A [mm]	Gewicht [kg]
UP-TVSP-110x54/F	114	59	111	55	100	103	35	9	141	0,080
UP-TVSP-110x54/M	114	59	111	55	97	94	35	29	141	0,080
UP-TVSP-204x60/100	209	64	205	60	99	96	35	20	235	0,260
UP-TVSP-204x60/125	209	64	205	60	124	121	35	20	235	0,255
UP-TVSP-204x60/150	209	64	205	60	149	146	35	20	235	0,245
UP-TVSP-220x60/100	227	95	220	90	99	96	37	28	237	0,385
UP-TVSP-220x60/125	227	95	220	90	124	121	37	28	237	0,378
UP-TVSP-220x60/150	227	95	220	90	149	146	37	28	237	0,376

Luftverteilungssystem – vierkantig

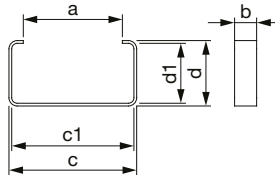
UP-SP – Rohrkupplungen, UP-SPK – Rohrkupplungen mit Klappe



- UP-SP(K)-110×54,
UP-SP(K)-204×60,
UP-SP(K)-220×90
- Material zähes Polystyrol (weiß)
- Betriebstemperatur -15°C bis +60°C

Typ	c [mm]	d [mm]	c1 [mm]	d1 [mm]	L [mm]	Gewicht [kg]
UP-SP(K)-110×54	114	59	111	55	63	0,036
UP-SP(K)-204×60	209	64	205	60	74	0,095
UP-SP(K)-220×90	227	95	220	90	74	0,132

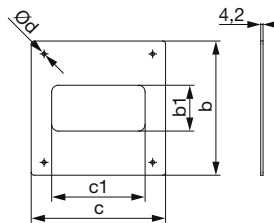
UP-MDP – Rohrschellen



- UP-MDP-110×54,
UP-MDP-204×60
- Material zähes Polystyrol (weiß)
- Betriebstemperatur -15°C bis +60°C

Typ	c [mm]	d [mm]	c1 [mm]	d1 [mm]	a [mm]	b [mm]	Gewicht [kg]
UP-MDP-110×54	116	60	111	55	90	20	0,010
UP-MDP-204×60	213	66	206	60	169	25	0,030

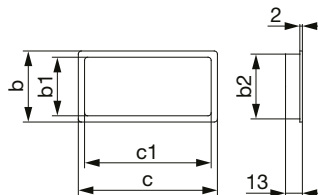
UP-UR – Montagerahmen



- UP-UR-110×54,
UP-UR-204×60,
UP-UR-220×90
- Material zähes Polystyrol (weiß)
- Betriebstemperatur -15°C bis +60°C

Typ	c [mm]	b [mm]	c1 [mm]	b1 [mm]	d [mm]	Gewicht [kg]
UP-UR-110×54	163	163	113	56	4,6	0,060
UP-UR-204×60	264	121	205	62	5,8	0,045
UP-UR-220×90	280	151	221	92	5,8	0,065

UP-DRL – Innenabdeckung



- UP-DRL-110×54,
UP-DRL-204×60
- Material zähes Polystyrol (weiß)
- Betriebstemperatur -15°C bis +60°C

Typ	c [mm]	b [mm]	c1 [mm]	b1 [mm]	b2 [mm]	Gewicht [kg]
UP-DRL-110×54	112	57	102	47	51	0,060
UP-DRL-204×60	204	59	197	52	51	0,085