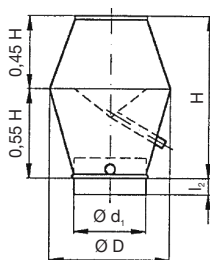


VH, VH-S, VH-C – výfukové hlavice

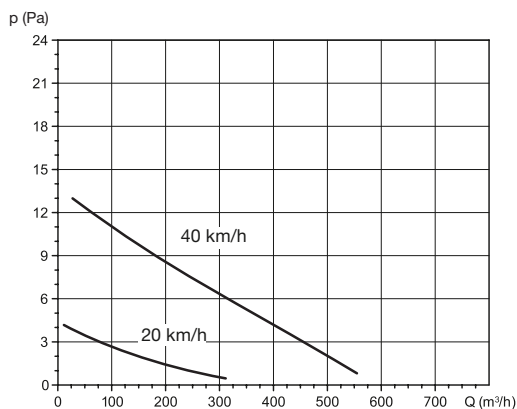


VH – pozinkovaný plech
 VHS – povrchová úprava světle šedý komaxit
 VHC – povrchová úprava černý komaxit
 Na vyžádání s přírubou

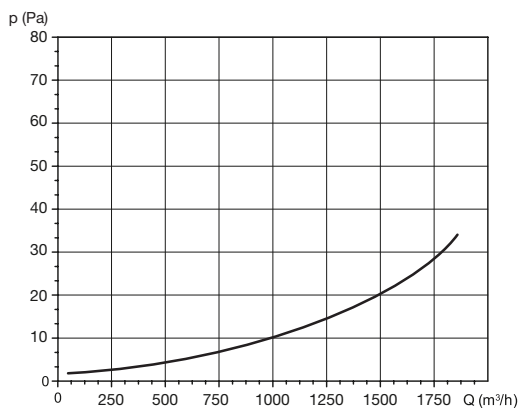
Objednání
 $d_1 = 200$ mm
 „VH 200 – výfuková hlavice“
 „VH-S 200 – výfuková hlavice, šedá“
 „VH-C 200 – výfuková hlavice, černá“

Nad $\varnothing 500$ lze zhotovit pouze po předchozí konzultaci s výrobcem. Uvedené hmotnosti jsou pouze orientační. Barevné úpravy na vyžádání.

| Typ (mm) | 80 | 100 | 125 | 150 | 160 | 180 | 200 | 225 | 250 | 280 | 315 | 355 | 400 | 450 |
|------------|-----|-----|-----|-----|-----|-----|-----|-----|-----|-----|-----|-----|------|------|
| d_1 (mm) | 80 | 100 | 125 | 150 | 160 | 180 | 200 | 225 | 250 | 280 | 315 | 355 | 400 | 450 |
| D (mm) | 140 | 175 | 230 | 250 | 275 | 305 | 335 | 365 | 410 | 470 | 530 | 575 | 650 | 720 |
| H (mm) | 250 | 290 | 340 | 420 | 445 | 480 | 495 | 570 | 630 | 680 | 730 | 822 | 890 | 890 |
| l_2 (mm) | 80 | 100 | 100 | 100 | 100 | 100 | 100 | 100 | 100 | 100 | 130 | 130 | 120 | 100 |
| m (kg) | 0,5 | 0,7 | 0,9 | 1,5 | 1,7 | 2,0 | 2,3 | 4,0 | 4,4 | 5,0 | 7,0 | 8,5 | 11,0 | 12,0 |



tlakové charakteristiky střešní hlavice VH 315 v závislosti na rychlosti větru (orientační hodnoty)



hodnoty tlakových ztrát střešní hlavice VH 315 v závislosti na průtoku vzduchu ve výtláčném potrubí (orientační hodnoty)