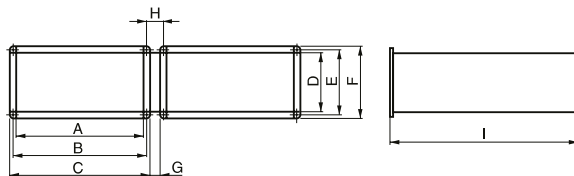
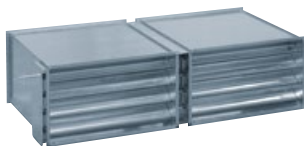


IMK-Mischkammer



Die Mischkammer dient dazu, den Zu- und Abluftstrom in das Objekt zu regulieren und gleichzeitig die Umluftregulierung umzukehren (z. B. wenn der Zuluftstrom erhöht wird, verringert sich die Zirkulationsmenge). Die Klappen sind mechanisch parallel gekoppelt und werden von einem BELIMO NM 24 SR-Servomotor mit analoger Steuerung oder gesteuert mit Sicherheitsfunktion LF 24 SR. Durch die direkte Ansteuerung des Stellmotors kann das Verhältnis von Frisch- und Umluft eingestellt werden.

Typ	A [mm]	B [mm]	C [mm]	D [mm]	E [mm]	F [mm]	G [mm]	H [mm]	I [mm]
IMK 200	400	420	440	200	220	240	21,5	60	485
IMK 225	500	520	540	250	270	290	21,5	60	535
IMK 250	500	520	540	300	320	340	21,5	60	535
IMK 285	600	620	640	300	320	340	21,5	60	585
IMK 315	600	620	640	350	370	390	21,5	60	635
IMK 355	700	720	740	400	420	440	21,5	60	685
IMK 400	800	820	840	500	520	540	21,5	60	785
IMK 450	1000	1020	1040	500	520	540	21,5	60	936

Bögen IFS 45, IFS 90



IFS 45

Formstück-Typ	Verbindungsmaß [mm]
IFS 200/45	400x200
IFS 225/45	500x250
IFS 250/45	500x300
IFS 285/45	600x300
IFS 315/45	600x350
IFS 355/45	700x400
IFS 400/45	800x500
IFS 450/45	1000x500

■ IFS 45-Bögen

Wird zum Anschluss von Platten- oder Rotationswärmetauschern durch Drehen nach LINKS oder RECHTS verwendet. Durch die Kombination dieser Bögen ist ein Drehen in Winkeln von 45-90-135-180° problemlos möglich.



IFS 90

Formstück-Typ	Verbindungsmaß [mm]
IFS 200/90	400x200
IFS 225/90	500x250
IFS 250/90	500x300
IFS 285/90	600x300
IFS 315/90	600x350
IFS 355/90	700x400
IFS 400/90	800x500
IFS 450/90	1000x500

■ IFS 90-Bögen

Wird zum Anschluss von Platten- oder Rotationswärmetauschern durch Drehen nach OBEN oder UNTEN verwendet. Durch die Kombination dieser Bögen ist eine Drehung im Winkel von 90° und 180° problemlos möglich.