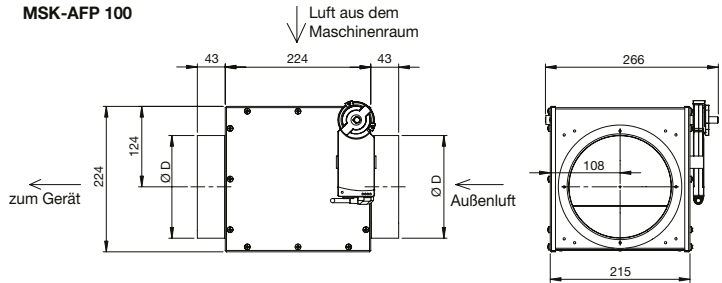


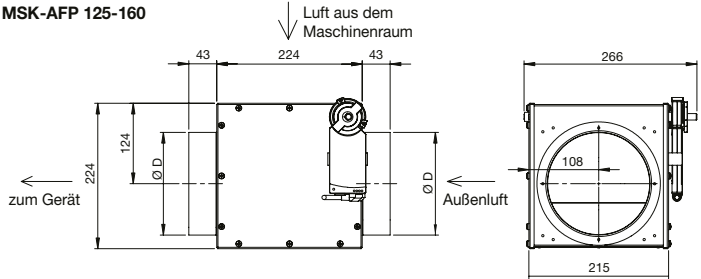
MSK-AFP – Frostschutz



MSK-AFP 100



MSK-AFP 125-160



Technische Parameter

■ Gehäuse

ist aus verzinktem Stahlblech gefertigt. Nach dem Einbau in die Rohrleitung empfehlen wir, den Kasten außen mit einer Armaflex-Isolierung in einer Stärke von mindestens 8 mm zu versehen. Am Gehäuse sind ein Servoantrieb und ein Frostschutzthermostat F2000 N montiert. Die MSK-AFP-Klappe dient zum Schutz vor dem Einfrieren der Rekuperatoren EHR 140, 280, 300, 325, 480, DOMEQ 210, IDEO 325, 450, ALTAIR 120 und weiteren.

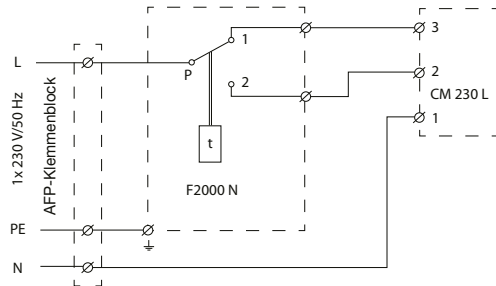
■ Elektrischer Anschluss

gemäß Schaltplan an den am Klappengehäuse befindlichen „AFP-Klemmenkasten“ (Klemmen L, N, PE) anschließen. Versorgungsspannung 1x230 V / 50 Hz.

■ Regelung

Stellen Sie die Temperatur am Frostschutzthermostat auf 0 °C ein. Wenn die Temperatur unter diese eingestellte Temperatur sinkt, beginnt die Klappe, die Zufuhr von kalter Außenluft zum Gerät zu schließen und warme Luft aus dem Maschinenraum wird der Außenluft beigemischt. Eine Erhöhung der Lufttemperatur am Eingang des Rekuperators sorgt für dessen Enteisung. Sobald die Ablufttemperatur über 0 °C steigt, wird die Außenluftzufuhr zum Gerät wieder geöffnet.

Typ	MSK-AFP 125	MSK-AFP 150	MSK-AFP 160
Ø D	123 mm	148 mm	158 mm



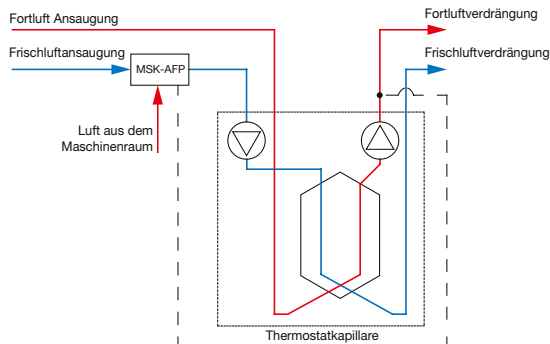
Ergänzendes Bild

■ Montage

Installieren Sie die AFP-Klappe immer gemäß dem Schema in der Zufuhrleitung der Außenluft zum Gerät. Montieren Sie die Thermostatkapillare im Abluftrohr. Es ist verboten, die Kapillare stark zu biegen – der Mindestbiegeradius beträgt 20 mm! Die Klappe kann in jeder Position eingebaut werden. Die Klappe muss so angebracht sein, dass der Zugang zur Klemmenleiste, zum Thermostat und zum Stellantrieb möglich ist. Bei MSK-AFP 125-160 ist die Luftansaugung aus dem Maschinenraum durch ein Gitter am Klappengehäuse gewährleistet, bei MSK-AFP 100 ist an den Klappenstützen ein DN 100-Rohr mit Abschlussventil angeschlossen.

■ Zubehör

- eine Isolierung zur Vermeidung von Kondenswasserbildung ist im Lieferumfang enthalten
- das Netzkabel ist nicht im Lieferumfang enthalten



FX-Synthetik kautschuk-Isolierung gegen Kondenswasserbildung

