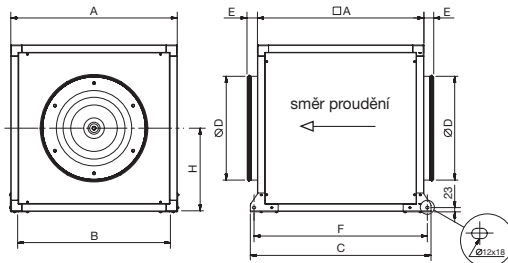


# CVAB-N / CVAT-N

13



ErP conform



## Technické parametry

### ■ Skříň

je rámové konstrukce s bočními sendvičovými panely tloušťky 25 mm, které jsou k rámu skříň přichyceny samořeznými šrouby. Sendvičové panely se skládají z vnějšího i vnitřního pozinkovaného plechu, uvnitř se zvukově izolační výplní ze skelné minerální vlny. Pro provádění revizí a čištění je možno jednotlivé panely sejmout. Ventilátor je uložen ve skříni na odpružených profilech, aby se omezil přenos vibrací. Na skříni jsou kruhová hrdla s jednobřítým těsněním. Pod skříni je ocelový montážní rám. Jednotlivé panely jsou zaměnitelné za panel s výtlačným hrdlem. Při provozu ventilátoru je skříň v přetlaku.

### ■ Oběžné kolo

je radiální s dozadu zahnutými lopatkami, je staticky a dynamicky vyváženo. Oběžné kolo je vyrobeno z hliníku (CVAB-N) nebo z ocelového plechu (CVAT-N).

### ■ Motor

je jednofázový 230 V/50 Hz s externím rotorem (CVAB-N) nebo třífázový 4 nebo 6pólový 230/400 nebo 400 V/50 Hz (CVAT-N) vybavený PTC termistorem. Uzavřená a bezidržbová kuličková ložiska s tukovou náplní po dobu životnosti. Krytí IP55, izolace třídy F, pracovní teplota -40 až +60 °C (CVAB-N) nebo -20 až +40 °C (CVAT-N).

Typ	A	B	C	D	E	F	H
1400/250N	500	457	574	250	58	534	250
2000/315N	500	457	574	315	58	534	250
3000/355N	650	607	724	355	58	684	325
4000/400N	650	607	724	400	58	684	325
6000/450N	750	707	824	450	58	784	375
9000/500N	800	757	874	500	58	834	400
12000/560N	900	826	977	560	58	937	450
16000/630N	1000	959	1077	630	58	1037	500
15000/710N	1100	1059	1177	710	58	1137	550

### ■ Regulace otáček

změnou napětí (CVAB-N) nebo frekvenčními měniči (CVAT-N).

### ■ Svorkovnice

je umístěna na plášti (CVAB-N) nebo na motoru (CVAT-N).

### ■ Montáž

se provádí pouze v poloze zobrazené na rozměrovém náčrtku s osou motoru vodorovně. Umístění výtlačného hrdla lze změnit při montáži záměnou panelu s hrdlem s některým bočním nebo horním plným panelem.

### ■ Pokyny

Ventilátory jsou vhodné pro vzduchotechnické aplikace, kde se s výhodou uplatní nízká hluchost ventilátoru, zejména k odvětrání restaurací, průmyslových kuchyní, sportovních hal, nemocnic, skladů a bazénů.

### ■ Příslušenství VZT

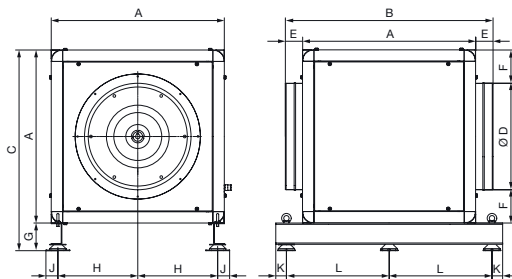
- VBM, KAA – spojovací manžeta (K 7.1)
- MSK – škrtkové klapky (K 7.1)
- MAA, MTS – tlumiče (K 7.1)
- MBE – elektrické ohřívače (K 7.1)
- MBW – vodní ohřívače (K 7.1)
- MRW HE – deskový rekuperátor (K 7.1)
- MFL – filtry do kruhového potrubí (K 7.1)
- PER – venkovní samotížné klapky (K 7.1)
- CSC-N – venkovní stříška (K 7.1)

### ■ Příslušenství EL

- VFKB, VFTM – frekvenční měniče (K 8.1)
- VFN – frekvenční měnič (K 8.1)
- REB, REV – regulátory otáček (K 8.1)
- DTS PSA – tlakový spínač (K 8.2)
- RTR – prostorový termostat (K 8.2)
- HYG, HIG – hygrostaty (K 8.2)
- TDP – tlakové snímače (K 8.2)

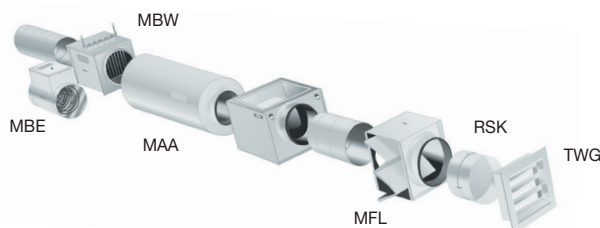
Typ	otáčky [min <sup>-1</sup> ]	max. výkon [W]	napětí [V]	max. proud [A]	max. průtok [m <sup>3</sup> /h]	akust. tlak* [dB(A)]	hmot. [kg]	regulace
CVAB/4-1400/250N	1300	107	230	0,5	1280	49/44/50	13	REB 1, REV 1,5
CVAB/4-2000/315N	1390	169	230	0,7	1820	53/47/54	13	REB 1, REV 1,5
CVAB/4-3000/355N	1370	312	230	1,3	2800	58/51/58	30	REB 2,5, REV 1,5
CVAB/4-4000/400N	1395	557	230	2,3	4210	62/54/60	32	REB 5, REV 3
CVAB/4-6000/450N	1380	930	230	4,0	6140	64/57/63	46	REB 10, REV 7
CVAB/4-9000/500N	1390	1289	230	5,5	7580	68/61/66	58	REB 10, REV 7
CVAT/4-1400/250N	1480	116	230/400	0,9/0,5	1230	50/37/48	13	VFN-020-3L-1-PTC
CVAT/4-2000/315N	1460	169	230/400	0,9/0,5	1830	54/41/53	13	VFN-020-3L-1-PTC
CVAT/4-3000/355N	1430	251	230/400	0,9/0,5	2660	56/43/56	30	VFN-020-3L-1-PTC
CVAT/4-4000/400N	1445	438	230/400	1,6/0,9	3850	60/47/60	32	VFN-020-3L-1-PTC
CVAT/4-6000/450N	1465	747	230/400	3,0/1,7	5620	63/50/64	46	VFN-020-3L-3-PTC
CVAT/4-9000/500N	1480	1347	230/400	4,4/2,5	7900	67/53/68	58	VFN-020-3L-4-PTC
CVAT/4-12000/560N	1470	2093	230/400	7,3/4,2	11100	69/56/71	82	VFN-020-3L-6-PTC
CVAT/4-16000/630N	1460	3234	230/400	10,3/5,9	14640	72/60/75	113	VFN-020-3L-8-PTC
CVAT/4-20000/710N	1480	5278	400	9,4	19340	75/60/79	208	VFN-020-3L-16-PTC
CVAT/6-15000/710N	970	1828	230/400	6,3/3,6	14320	72/60/74	149	VFN-020-3L-5-PTC
CVAT/6-19000/800N	980	3169	230/400	11,8/6,8	18760	63/49/67	222	VFN-020-3L-9-PTC

\* akustický tlak měřen ve volném poli ve vzdálenosti 1,5 m v pracovním bodě 2 výkonové charakteristiky (sání/do okolí/výtlač)

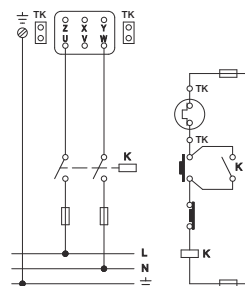


Typ	A	B	C	D	E	F	G	H	J	K	L
20000/710N	1037	1147	1141	708	55	164,5	104	493,5	45	40	558,5
19000/800N	1200	1310	1304	798	55	201	104	575	45	40	640

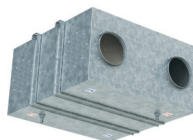
Doplňující vyobrazení



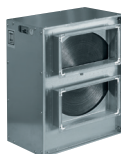
přívodní sestava



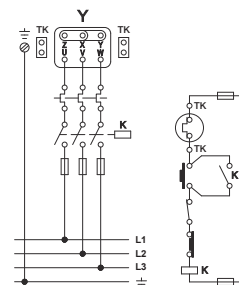
připojení ventilátoru k síti 1x230V



MRW-HE (high efficiency)  
– rekuperační výměníky tepla z Al,  
vhodné pro kruhové potrubí, viz K 3



RRW – regenerační výměníky  
s vysokou účinností  
do čtyřhranného potrubí



připojení ventilátoru k síti 3x400V

MR měřicí kruhy a IRIS clony s měřicími odběry pro diferenciální tlakové čidlo jsou v K 7.2



CSC-N venkovní stříška (K 7.1)



IRIS clona (K 7.2)

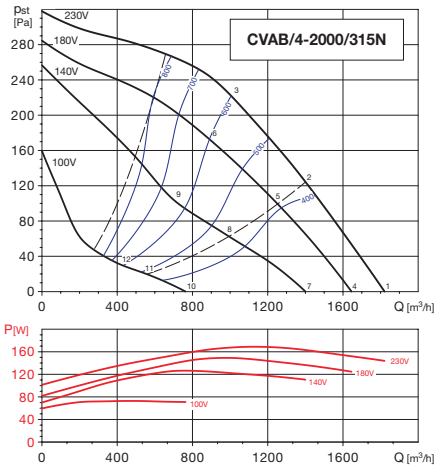
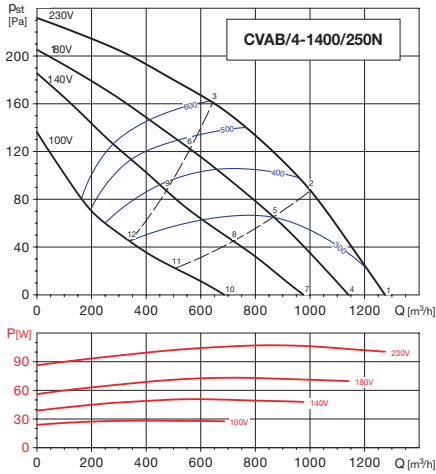


MR měřicí kruh (K. 7.2)  
s TDP-D pro měření průtoku (K 8.2)

# CVAB-N / CVAT-N

## Charakteristiky

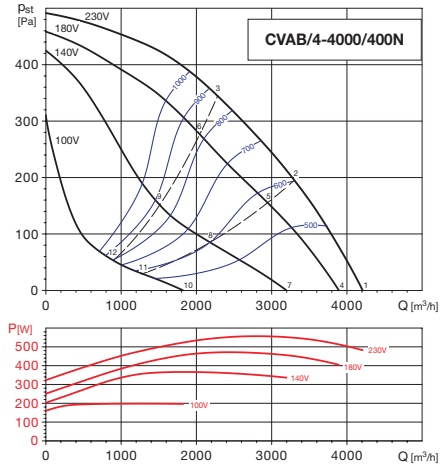
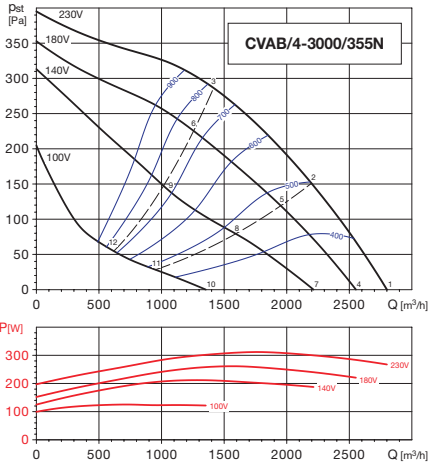
13



	prac. bod	63	125	250	500	1000	2000	4000	8000	L <sub>wa</sub>
1	sání	32	50	58	59	61	57	56	37	66
	výtlačk	35	49	57	59	60	56	49	35	65
	do okolí	26	43	46	49	55	56	51	28	60
2	sání	28	48	56	57	59	57	53	36	64
	výtlačk	29	47	55	57	61	58	47	35	64
	do okolí	22	41	44	48	54	56	48	27	59
3	sání	26	47	53	56	60	58	44	52	64
	výtlačk	27	44	52	57	62	61	51	41	66
	do okolí	21	41	42	47	54	57	47	35	60
4	sání	32	32	57	57	59	57	56	35	64
	výtlačk	33	31	55	57	55	58	48	32	63
	do okolí	26	28	42	47	54	56	51	27	60
5	sání	26	30	54	55	57	56	49	33	62
	výtlačk	27	30	52	55	55	58	44	31	62
	do okolí	21	25	39	46	53	55	45	25	58
6	sání	26	29	53	55	58	56	48	38	62
	výtlačk	26	31	50	55	60	60	46	38	64
	do okolí	20	25	38	46	54	55	44	31	58
7	sání	30	44	55	55	56	56	48	31	62
	výtlačk	30	44	53	54	56	53	43	31	61
	do okolí	23	38	40	45	51	54	42	22	56
8	sání	25	41	54	53	55	55	39	31	60
	výtlačk	25	40	50	53	57	52	36	29	60
	do okolí	18	35	39	43	50	53	33	21	55
9	sání	23	37	49	51	54	50	41	33	58
	výtlačk	24	39	48	52	58	54	41	32	60
	do okolí	17	31	34	41	49	48	35	24	52
10	sání	27	35	48	49	52	49	33	26	56
	výtlačk	28	39	47	50	51	48	32	26	55
	do okolí	22	30	34	50	47	42	26	17	52
11	sání	23	34	45	48	50	41	30	26	53
	výtlačk	26	36	43	47	49	39	28	25	52
	do okolí	18	29	31	41	48	38	23	17	49
12	sání	23	34	43	47	47	36	28	32	51
	výtlačk	23	35	40	45	50	38	30	27	52
	do okolí	17	29	30	40	45	34	25	19	47

	prac. bod	63	125	250	500	1000	2000	4000	8000	L <sub>wa</sub>	
1	sání	37	55	63	64	65	62	60	45	70	
	výtlačk	40	55	61	64	65	60	54	42	69	
	do okolí	32	50	52	55	58	58	53	35	63	
2	sání	32	53	60	62	63	60	56	42	68	
	výtlačk	35	52	59	61	65	61	51	40	68	
	do okolí	27	48	50	53	57	57	49	33	61	
3	sání	32	52	58	61	63	61	47	55	67	
	výtlačk	32	49	56	60	64	62	53	44	68	
	do okolí	26	46	47	51	57	57	49	38	61	
4	sání	37	37	62	63	63	62	59	43	69	
	výtlačk	39	35	60	62	62	59	64	53	40	68
	do okolí	32	31	49	53	58	58	53	34	62	
5	sání	31	34	59	60	61	59	53	40	66	
	výtlačk	33	33	57	59	58	62	48	37	66	
	do okolí	26	29	46	51	55	56	47	31	60	
6	sání	31	33	56	58	60	58	52	42	65	
	výtlačk	31	33	54	58	60	62	49	41	66	
	do okolí	25	27	43	49	55	55	46	35	59	
7	sání	35	50	59	60	60	60	53	39	66	
	výtlačk	36	50	57	59	60	57	48	37	65	
	do okolí	30	45	46	50	55	56	47	29	60	
8	sání	29	46	56	56	57	56	44	35	63	
	výtlačk	30	45	53	55	59	54	41	32	62	
	do okolí	24	41	43	47	52	53	38	25	56	
9	sání	27	41	51	53	55	52	44	36	59	
	výtlačk	28	44	49	53	58	54	42	34	61	
	do okolí	22	36	38	43	50	48	37	27	53	
10	sání	29	40	49	51	53	51	36	29	57	
	výtlačk	30	42	47	50	52	48	34	28	56	
	do okolí	26	35	38	50	48	45	30	21	53	
11	sání	24	38	46	48	49	43	32	27	53	
	výtlačk	27	39	44	47	50	41	31	26	53	
	do okolí	21	34	35	42	47	40	26	20	49	
12	sání	22	36	43	45	46	38	28	33	50	
	výtlačk	24	37	41	45	50	40	31	27	52	
	do okolí	19	31	31	39	43	35	26	20	45	

Charakteristiky



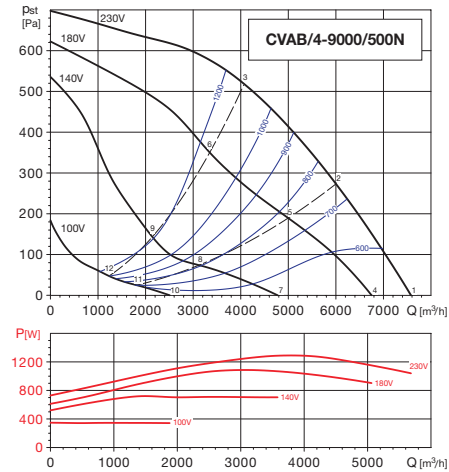
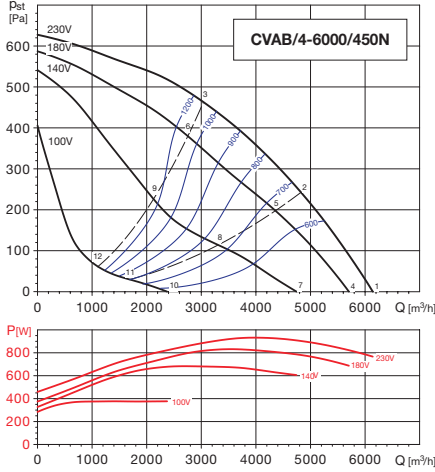
	prac. bod	63	125	250	500	1000	2000	4000	8000	L <sub>wa</sub>
1	sání	32	50	58	59	61	57	56	37	66
	výtlačk	35	49	57	59	60	56	49	35	65
	do okolí	26	43	46	49	55	56	51	28	60
2	sání	28	48	56	57	59	57	53	36	64
	výtlačk	29	47	55	57	61	58	47	35	64
	do okolí	22	41	44	48	54	56	48	27	59
3	sání	26	47	53	56	60	58	44	52	64
	výtlačk	27	44	52	57	62	61	51	41	66
	do okolí	21	41	42	47	54	57	47	35	60
4	sání	32	32	57	57	59	57	56	35	64
	výtlačk	33	31	55	57	55	58	48	32	63
	do okolí	26	28	42	47	54	56	51	27	60
5	sání	26	30	54	55	57	56	49	33	62
	výtlačk	27	30	52	55	55	58	44	31	62
	do okolí	21	25	39	46	53	55	45	25	58
6	sání	26	29	53	55	58	56	48	38	62
	výtlačk	26	31	50	55	60	60	46	38	64
	do okolí	20	25	38	46	54	55	44	31	58
7	sání	30	44	55	55	56	56	48	31	62
	výtlačk	30	44	53	54	56	53	43	31	61
	do okolí	23	38	40	45	51	54	42	22	56
8	sání	25	41	54	53	55	55	39	31	60
	výtlačk	25	40	50	53	57	52	36	29	60
	do okolí	18	35	39	43	50	53	33	21	55
9	sání	23	37	49	51	54	50	41	33	58
	výtlačk	24	39	48	52	58	54	41	32	60
	do okolí	17	31	34	41	49	48	35	24	52
10	sání	27	35	48	49	52	49	33	26	56
	výtlačk	28	39	47	50	51	48	32	26	55
	do okolí	22	30	34	50	47	42	26	17	52
11	sání	23	34	45	48	50	41	30	26	53
	výtlačk	26	36	43	47	49	39	28	25	52
	do okolí	18	29	31	41	48	38	23	17	49
12	sání	23	34	43	47	47	36	28	32	51
	výtlačk	23	35	40	45	50	38	30	27	52
	do okolí	17	29	30	40	45	34	25	19	47

	prac. bod	63	125	250	500	1000	2000	4000	8000	L <sub>wa</sub>
1	sání	37	55	63	64	65	62	60	45	70
	výtlačk	40	55	61	64	65	60	54	42	69
	do okolí	32	50	52	55	58	58	53	35	63
2	sání	32	53	60	62	63	60	56	42	68
	výtlačk	35	52	59	61	65	61	51	40	68
	do okolí	27	48	50	53	57	57	49	33	61
3	sání	32	52	58	61	63	61	47	55	67
	výtlačk	32	49	56	60	64	62	53	44	68
	do okolí	26	46	47	51	57	57	49	38	61
4	sání	37	37	62	63	63	62	59	43	69
	výtlačk	39	35	60	62	59	64	53	40	68
	do okolí	32	31	49	53	58	58	53	34	62
5	sání	31	34	59	60	61	59	53	40	66
	výtlačk	33	33	57	59	58	62	48	37	66
	do okolí	26	29	46	51	55	56	47	31	60
6	sání	31	33	56	58	60	58	52	42	65
	výtlačk	31	33	54	58	60	62	49	41	66
	do okolí	25	27	43	49	55	55	46	35	59
7	sání	35	50	59	60	60	60	53	39	66
	výtlačk	36	50	57	59	60	57	48	37	65
	do okolí	30	45	46	50	55	56	47	29	60
8	sání	29	46	56	56	57	56	44	35	63
	výtlačk	30	45	53	55	59	54	41	32	62
	do okolí	24	41	43	47	52	53	38	25	56
9	sání	27	41	51	53	55	52	44	36	59
	výtlačk	28	44	49	53	58	54	42	34	61
	do okolí	22	36	38	43	50	48	37	27	53
10	sání	29	40	49	51	53	51	36	29	57
	výtlačk	30	42	47	50	52	48	34	28	56
	do okolí	26	35	38	50	48	45	30	21	53
11	sání	24	38	46	48	49	43	32	27	53
	výtlačk	27	39	44	47	50	41	31	26	53
	do okolí	21	34	35	42	47	40	26	20	49
12	sání	22	36	43	45	46	38	28	33	50
	výtlačk	24	37	41	45	50	40	31	27	52
	do okolí	19	31	31	39	43	35	26	20	45

# CVAB-N / CVAT-N

## Charakteristiky

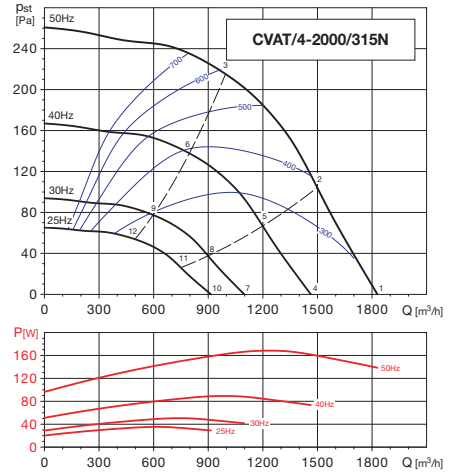
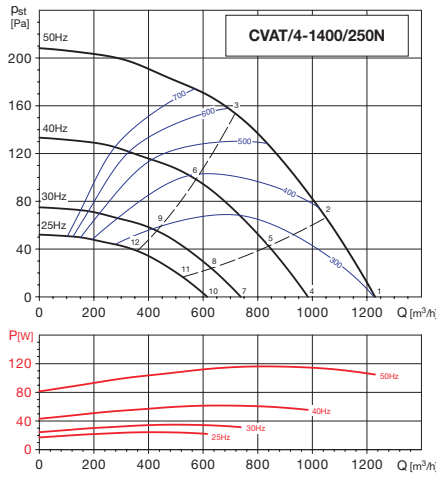
13



	prac. bod	63	125	250	500	1000	2000	4000	8000	L <sub>wa</sub>
1	sání	41	60	66	68	67	65	62	51	73
	výtlak	45	59	65	67	68	63	57	47	73
	do okolí	36	55	57	59	61	59	54	41	66
2	sání	38	60	66	67	67	64	59	50	73
	výtlak	40	58	63	66	69	64	55	46	72
	do okolí	33	55	57	58	60	58	52	40	65
3	sání	38	58	63	66	67	64	52	59	72
	výtlak	38	54	60	64	67	64	56	48	71
	do okolí	33	53	54	56	60	58	51	42	64
4	sání	40	40	65	67	66	64	61	49	72
	výtlak	43	38	63	65	62	67	56	45	71
	do okolí	35	34	55	57	59	58	53	39	64
5	sání	37	38	63	65	65	63	57	47	70
	výtlak	39	37	61	63	61	66	52	43	69
	do okolí	32	32	53	55	58	56	49	37	62
6	sání	36	36	60	62	63	61	55	46	68
	výtlak	36	36	58	61	61	64	53	44	68
	do okolí	31	30	49	53	57	55	48	38	61
7	sání	38	55	62	63	62	61	57	44	69
	výtlak	41	54	60	61	63	59	52	40	68
	do okolí	35	49	52	54	57	56	50	35	62
8	sání	33	52	58	59	59	58	50	39	65
	výtlak	35	51	56	58	61	56	46	36	64
	do okolí	30	46	48	50	53	52	43	30	58
9	sání	31	47	53	55	57	54	48	40	62
	výtlak	32	49	51	55	59	55	45	36	62
	do okolí	27	41	43	47	51	48	41	30	55
10	sání	31	45	51	53	53	53	40	31	59
	výtlak	33	46	48	50	54	48	37	30	57
	do okolí	29	40	41	49	47	46	32	23	53
11	sání	26	43	48	50	50	47	36	30	56
	výtlak	29	44	46	48	52	44	35	29	55
	do okolí	24	38	38	43	45	41	28	22	49
12	sání	24	41	45	47	47	43	31	36	52
	výtlak	26	42	44	47	51	44	34	29	54
	do okolí	23	36	35	40	43	37	28	23	46

	prac. bod	63	125	250	500	1000	2000	4000	8000	L <sub>wa</sub>
1	sání	46	65	71	73	71	69	66	58	78
	výtlak	50	65	69	71	73	68	62	54	77
	do okolí	42	61	63	64	64	61	57	48	70
2	sání	42	65	69	71	70	67	61	56	76
	výtlak	45	62	66	69	71	65	58	51	75
	do okolí	37	60	62	62	63	58	52	46	68
3	sání	43	63	68	70	70	67	56	62	76
	výtlak	43	59	64	67	70	65	59	51	73
	do okolí	39	58	60	61	63	59	53	46	68
4	sání	45	45	71	73	70	69	65	58	77
	výtlak	50	44	69	70	67	73	61	53	76
	do okolí	41	38	62	63	63	60	56	47	68
5	sání	41	41	67	69	67	65	60	53	74
	výtlak	43	40	64	66	63	69	55	48	72
	do okolí	36	34	58	59	59	56	50	42	65
6	sání	41	39	64	66	66	64	59	51	72
	výtlak	42	39	61	63	62	67	56	48	70
	do okolí	36	32	55	56	59	54	49	41	63
7	sání	43	61	66	68	66	65	62	51	73
	výtlak	47	60	63	65	67	62	57	45	72
	do okolí	41	55	58	60	60	57	54	42	66
8	sání	36	55	59	61	59	58	54	41	66
	výtlak	38	55	57	59	61	56	48	38	65
	do okolí	34	50	51	52	53	50	46	32	59
9	sání	34	51	55	57	58	56	51	42	63
	výtlak	36	53	52	56	59	55	47	38	63
	do okolí	32	46	48	49	52	48	44	34	56
10	sání	33	50	53	56	54	56	44	35	61
	výtlak	36	50	50	51	56	49	40	33	59
	do okolí	33	45	45	49	48	49	36	26	54
11	sání	26	46	48	50	49	49	38	31	56
	výtlak	30	47	47	48	52	45	36	29	55
	do okolí	25	41	40	43	43	41	30	23	49
12	sání	25	45	45	47	47	47	33	38	53
	výtlak	28	45	45	48	52	46	37	30	55
	do okolí	25	40	37	40	41	39	30	25	47

**Charakteristiky**



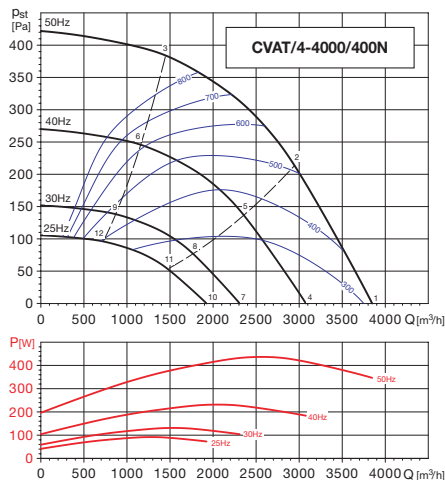
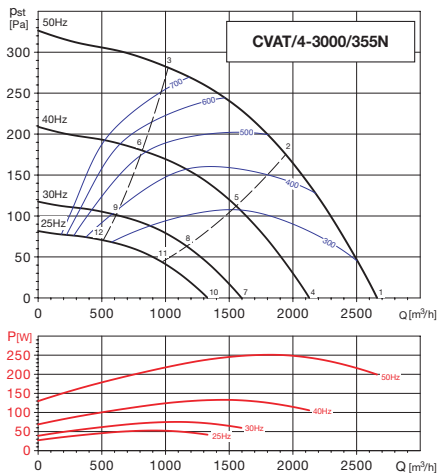
	prac. bod	63	125	250	500	1000	2000	4000	8000	L <sub>WA</sub>
1	sání	32	55	59	62	58	57	54	51	66
	výtlačk	34	50	56	56	59	57	47	42	64
	do okolí	28	44	45	48	47	45	36	30	53
2	sání	34	54	57	61	58	54	52	47	65
	výtlačk	34	49	55	55	60	54	46	37	63
	do okolí	29	42	43	47	47	42	34	24	52
3	sání	37	53	58	62	59	54	52	46	65
	výtlačk	39	49	56	57	56	54	49	40	63
	do okolí	31	41	43	48	48	44	35	25	53
4	sání	27	50	54	57	53	52	49	46	61
	výtlačk	29	46	51	51	54	52	42	38	59
	do okolí	23	39	40	43	43	40	31	25	48
5	sání	29	49	52	56	53	49	47	42	60
	výtlačk	29	44	50	50	55	49	41	32	58
	do okolí	24	38	38	42	42	37	30	19	47
6	sání	32	49	53	57	54	49	47	41	61
	výtlačk	34	44	51	53	51	50	45	36	58
	do okolí	26	37	38	43	43	39	30	20	48
7	sání	21	44	48	51	47	46	43	40	55
	výtlačk	23	39	45	45	48	46	36	31	52
	do okolí	17	33	33	37	36	34	25	18	42
8	sání	23	43	46	50	47	43	41	36	54
	výtlačk	23	38	44	44	49	43	35	26	52
	do okolí	18	31	32	36	35	31	23	13	41
9	sání	26	42	46	51	48	43	41	35	54
	výtlačk	27	38	45	46	45	43	38	29	51
	do okolí	20	30	31	37	37	33	24	14	41
10	sání	17	40	44	47	43	42	39	36	51
	výtlačk	19	35	41	41	44	42	32	27	48
	do okolí	13	29	30	33	32	30	21	15	38
11	sání	19	39	42	46	43	39	37	32	50
	výtlačk	19	34	40	40	45	39	31	22	48
	do okolí	14	27	28	32	32	27	19	9	37
12	sání	22	38	42	47	44	39	37	31	50
	výtlačk	23	34	41	42	41	39	34	25	47
	do okolí	16	26	27	33	33	29	20	10	38

	prac. bod	63	125	250	500	1000	2000	4000	8000	L <sub>WA</sub>
1	sání	37	60	63	66	63	62	58	54	71
	výtlačk	40	56	61	61	64	62	52	47	69
	do okolí	33	48	49	52	51	49	40	33	57
2	sání	38	59	62	64	62	58	56	51	69
	výtlačk	39	54	60	59	64	58	50	41	67
	do okolí	33	47	48	50	50	45	38	28	55
3	sání	40	57	61	64	61	57	55	49	68
	výtlačk	42	53	59	61	59	57	52	43	66
	do okolí	35	45	46	50	50	46	37	28	55
4	sání	32	55	58	61	58	58	53	50	66
	výtlačk	35	51	56	56	59	57	47	42	64
	do okolí	28	43	45	47	46	44	35	29	52
5	sání	33	54	57	60	57	53	51	46	64
	výtlačk	34	49	55	54	59	53	46	37	63
	do okolí	28	42	43	45	45	40	33	23	51
6	sání	35	52	56	59	57	52	50	44	63
	výtlačk	37	49	54	56	54	52	47	39	61
	do okolí	30	40	42	45	45	41	32	23	50
7	sání	26	49	52	55	51	51	47	43	59
	výtlačk	29	45	50	50	53	50	41	36	57
	do okolí	22	37	38	41	40	38	29	22	46
8	sání	27	48	51	53	50	47	45	40	58
	výtlačk	28	43	49	48	53	47	39	30	56
	do okolí	22	36	37	39	39	34	27	17	44
9	sání	29	46	50	53	50	46	44	38	57
	výtlačk	31	42	48	50	48	46	41	32	55
	do okolí	24	34	35	39	39	35	26	17	44
10	sání	22	45	48	51	47	47	43	39	56
	výtlačk	25	41	46	46	49	47	37	32	54
	do okolí	18	33	34	37	36	34	25	18	42
11	sání	23	44	47	49	47	43	41	36	54
	výtlačk	24	39	45	44	49	43	35	26	52
	do okolí	18	32	33	35	35	30	23	13	40
12	sání	25	42	46	49	46	42	40	34	53
	výtlačk	27	38	44	46	44	42	37	28	51
	do okolí	20	30	31	35	35	31	22	13	40

# CVAB-N / CVAT-N

## Charakteristiky

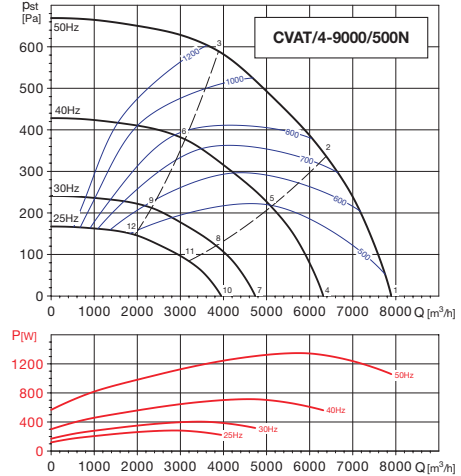
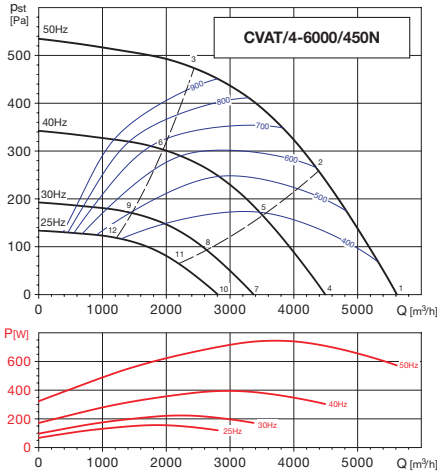
13



	prac. bod	63	125	250	500	1000	2000	4000	8000	L <sub>wa</sub>
1	sání	41	64	67	69	66	67	61	57	74
	výtlačk	45	61	65	66	68	66	57	50	73
	do okolí	37	52	54	55	54	53	43	37	61
2	sání	40	61	64	66	64	61	57	52	71
	výtlačk	42	58	63	62	67	60	53	44	70
	do okolí	35	50	51	52	52	47	40	31	58
3	sání	41	58	61	63	61	57	55	49	68
	výtlačk	43	55	59	61	59	57	51	44	66
	do okolí	36	47	48	50	50	46	38	29	56
4	sání	37	59	62	64	61	62	56	53	69
	výtlačk	40	56	61	61	63	61	52	45	68
	do okolí	32	47	49	50	49	48	39	32	56
5	sání	35	57	59	61	59	56	53	48	66
	výtlačk	38	53	58	57	62	55	48	39	65
	do okolí	30	45	46	47	47	42	35	26	53
6	sání	36	53	56	58	56	53	50	44	63
	výtlačk	38	50	54	56	54	52	47	39	61
	do okolí	31	42	43	45	45	41	33	24	51
7	sání	30	53	56	58	55	56	50	46	63
	výtlačk	34	50	54	55	57	55	46	39	62
	do okolí	26	41	43	44	43	42	32	25	50
8	sání	29	50	53	55	53	50	46	41	60
	výtlačk	31	47	52	51	56	49	42	33	59
	do okolí	24	39	40	41	40	36	29	20	47
9	sání	30	47	50	52	50	46	43	38	57
	výtlačk	32	44	48	50	48	46	40	32	55
	do okolí	25	36	37	39	39	35	27	18	45
10	sání	26	49	52	54	51	52	46	42	59
	výtlačk	30	46	50	51	53	51	42	35	58
	do okolí	22	37	39	40	39	38	28	22	46
11	sání	25	46	49	51	49	46	42	37	56
	výtlačk	27	43	48	47	52	45	38	29	55
	do okolí	20	35	36	37	37	32	25	16	43
12	sání	26	43	46	48	46	42	39	34	53
	výtlačk	28	40	44	46	44	42	36	28	51
	do okolí	21	32	33	35	35	31	23	14	41

	prac. bod	63	125	250	500	1000	2000	4000	8000	L <sub>wa</sub>
1	sání	45	67	70	71	68	70	64	59	77
	výtlačk	50	65	68	69	71	69	60	52	76
	do okolí	40	55	57	57	56	55	46	39	63
2	sání	43	65	68	69	67	65	61	56	74
	výtlačk	47	63	68	66	71	64	57	49	74
	do okolí	38	54	55	55	54	50	43	34	61
3	sání	44	62	65	66	64	61	57	52	71
	výtlačk	47	59	62	65	62	60	54	47	69
	do okolí	40	51	52	52	52	48	40	32	59
4	sání	40	62	65	66	64	65	59	55	72
	výtlačk	45	61	64	65	66	64	55	48	71
	do okolí	35	50	52	52	51	50	41	34	58
5	sání	38	61	63	64	62	60	56	51	70
	výtlačk	42	58	63	61	66	59	52	44	69
	do okolí	33	49	51	50	49	45	38	29	56
6	sání	39	57	60	61	59	56	52	47	66
	výtlačk	42	54	57	60	57	55	49	42	64
	do okolí	35	46	48	48	47	43	36	28	54
7	sání	33	56	59	60	57	59	53	48	66
	výtlačk	39	54	57	58	60	58	49	41	65
	do okolí	29	44	46	46	45	44	35	28	52
8	sání	32	54	57	58	56	54	49	44	63
	výtlačk	36	52	57	55	60	53	46	37	63
	do okolí	27	43	44	44	43	39	32	23	50
9	sání	33	51	53	55	53	50	46	41	60
	výtlačk	36	48	51	54	51	49	43	36	58
	do okolí	28	40	41	41	41	37	29	21	48
10	sání	29	52	55	56	53	55	49	44	62
	výtlačk	35	50	53	54	56	54	45	37	61
	do okolí	25	40	42	42	41	40	31	24	48
11	sání	28	50	53	54	52	50	46	41	59
	výtlačk	32	48	53	51	56	49	42	34	59
	do okolí	23	39	40	40	39	35	28	19	46
12	sání	29	47	50	51	49	46	42	37	56
	výtlačk	32	44	47	50	47	45	39	32	54
	do okolí	25	36	37	37	37	33	25	17	44

**Charakteristiky**



	prac. bod	63	125	250	500	1000	2000	4000	8000	L <sub>WA</sub>
1	sání	48	71	73	74	71	74	67	62	80
	výtlak	55	70	72	74	75	72	64	55	80
	do okolí	43	59	61	59	58	58	49	41	66
2	sání	46	69	72	72	70	69	64	59	78
	výtlak	52	68	72	70	75	67	60	53	78
	do okolí	41	58	60	58	57	53	46	38	65
3	sání	49	68	69	70	68	66	61	57	75
	výtlak	52	65	67	70	67	64	59	52	75
	do okolí	44	57	58	56	55	51	44	37	63
4	sání	43	66	69	69	67	69	62	57	75
	výtlak	50	65	67	69	70	68	59	51	75
	do okolí	38	54	56	55	54	54	44	37	62
5	sání	41	64	67	67	65	64	59	54	73
	výtlak	47	63	67	65	70	62	56	48	74
	do okolí	36	53	55	53	52	48	41	33	60
6	sání	44	63	65	65	63	61	57	52	71
	výtlak	48	61	62	66	62	60	54	47	70
	do okolí	40	52	53	51	51	46	39	32	58
7	sání	37	60	62	63	60	63	56	51	69
	výtlak	44	59	61	62	64	61	53	44	69
	do okolí	32	48	50	48	47	47	38	30	55
8	sání	35	58	61	61	59	57	52	47	67
	výtlak	41	57	61	59	64	56	49	42	67
	do okolí	30	46	49	47	46	42	35	27	53
9	sání	38	57	58	58	57	54	50	46	64
	výtlak	41	54	56	59	56	53	47	41	64
	do okolí	33	46	47	45	44	40	33	26	52
10	sání	33	56	58	59	56	59	52	47	65
	výtlak	40	55	57	58	60	57	49	40	65
	do okolí	28	44	46	44	43	43	34	26	51
11	sání	31	54	57	57	55	54	48	43	63
	výtlak	37	53	57	55	60	52	45	38	63
	do okolí	26	43	45	43	42	38	31	23	50
12	sání	34	53	54	54	53	50	46	42	60
	výtlak	37	50	52	55	52	49	43	37	60
	do okolí	29	42	43	41	40	36	29	22	48

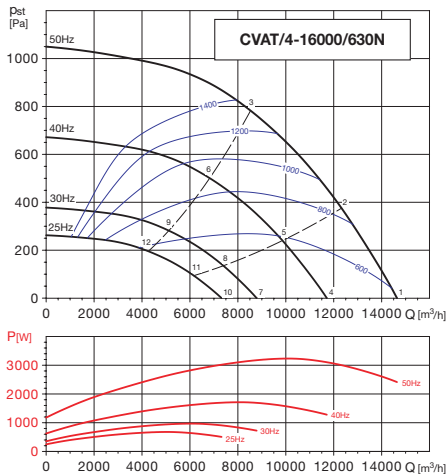
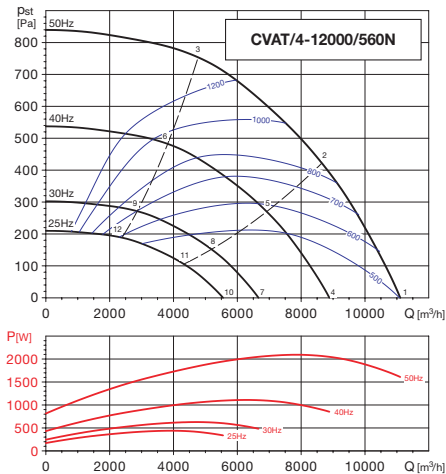
	prac. bod	63	125	250	500	1000	2000	4000	8000	L <sub>WA</sub>
1	sání	51	73	75	75	73	77	68	63	82
	výtlak	58	73	74	76	77	75	67	57	83
	do okolí	46	61	63	61	60	60	50	43	68
2	sání	48	73	75	75	73	72	66	61	81
	výtlak	56	72	77	74	78	71	64	57	82
	do okolí	43	61	64	61	59	56	49	41	68
3	sání	54	73	74	73	72	70	65	61	80
	výtlak	58	71	72	75	72	69	62	56	79
	do okolí	49	62	63	59	58	54	48	41	67
4	sání	46	68	71	70	68	72	64	58	77
	výtlak	53	68	70	71	72	70	62	52	78
	do okolí	41	56	59	56	55	55	45	38	63
5	sání	44	68	71	70	68	67	61	56	76
	výtlak	52	67	72	69	74	66	59	52	77
	do okolí	39	56	59	56	55	51	44	36	63
6	sání	49	68	69	68	67	65	60	56	75
	výtlak	53	66	67	70	67	64	58	51	74
	do okolí	44	57	58	54	54	49	43	36	62
7	sání	40	62	64	64	62	66	57	52	71
	výtlak	47	62	63	65	66	64	56	46	71
	do okolí	35	50	52	50	49	49	39	32	57
8	sání	37	62	64	64	62	61	55	50	70
	výtlak	45	61	65	63	67	60	53	46	71
	do okolí	32	50	53	50	48	44	37	30	57
9	sání	42	61	63	62	60	59	54	50	68
	výtlak	46	60	61	64	61	57	51	45	68
	do okolí	38	50	52	48	47	43	37	30	56
10	sání	36	58	60	60	58	62	53	48	67
	výtlak	43	58	59	61	62	60	52	42	68
	do okolí	31	46	48	46	45	45	35	28	53
11	sání	33	58	60	60	58	57	51	46	66
	výtlak	41	57	62	59	63	56	49	42	67
	do okolí	28	46	49	46	44	40	33	26	53
12	sání	39	57	59	58	56	55	50	46	64
	výtlak	42	56	57	60	57	53	47	41	64
	do okolí	34	47	48	44	43	39	33	26	52



# CVAB-N / CVAT-N

## Charakteristiky

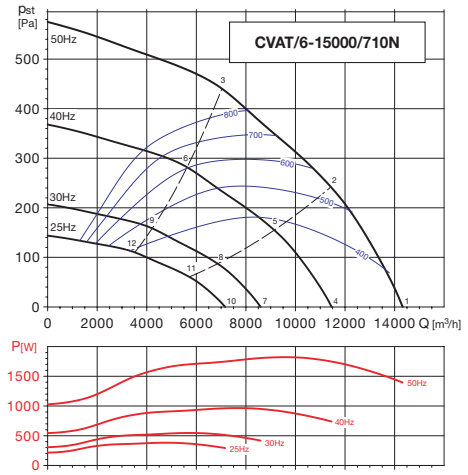
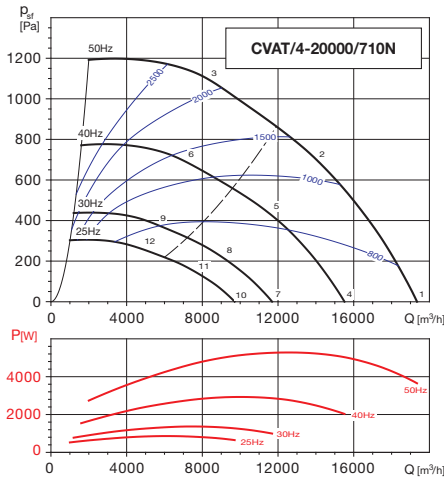
13



	prac. bod	63	125	250	500	1000	2000	4000	8000	L <sub>wa</sub>
1	sání	55	77	79	78	76	81	72	66	86
	výtlač	63	78	78	81	81	78	71	60	87
	do okolí	49	64	67	64	62	63	53	46	72
2	sání	51	76	78	77	76	75	69	64	84
	výtlač	60	76	80	77	81	73	67	60	85
	do okolí	46	64	67	63	61	58	51	44	71
3	sání	56	75	76	74	73	72	67	63	81
	výtlač	60	74	74	78	74	70	64	58	81
	do okolí	51	65	66	61	60	55	49	43	70
4	sání	50	72	74	73	71	76	67	61	81
	výtlač	58	73	73	76	74	66	55	52	82
	do okolí	44	60	63	59	58	59	49	41	67
5	sání	46	71	73	72	71	70	64	59	79
	výtlač	55	71	75	72	76	68	62	55	81
	do okolí	41	59	62	58	57	53	46	39	66
6	sání	51	70	71	69	68	67	62	58	77
	výtlač	55	69	69	73	69	65	59	53	77
	do okolí	46	60	61	56	55	50	45	39	65
7	sání	44	66	68	67	65	70	61	55	75
	výtlač	52	67	67	69	70	67	60	49	76
	do okolí	38	53	56	52	51	52	42	35	61
8	sání	39	65	67	66	64	64	57	52	73
	výtlač	49	65	69	66	70	62	56	49	74
	do okolí	34	53	56	52	50	47	40	33	60
9	sání	45	64	65	63	62	61	56	52	70
	výtlač	49	63	62	66	62	59	53	47	70
	do okolí	40	53	55	49	49	44	38	32	59
10	sání	40	62	64	63	61	66	57	51	71
	výtlač	48	63	63	65	66	63	56	45	72
	do okolí	34	49	52	49	47	48	38	31	57
11	sání	36	61	63	62	61	60	53	48	69
	výtlač	45	61	65	62	66	58	52	45	70
	do okolí	31	49	52	48	46	43	36	29	56
12	sání	41	60	61	59	58	57	52	48	66
	výtlač	45	59	59	62	59	55	49	43	66
	do okolí	36	49	51	45	45	40	34	28	55

	prac. bod	63	125	250	500	1000	2000	4000	8000	L <sub>wa</sub>
1	sání	57	79	81	80	78	84	74	68	88
	výtlač	67	82	81	84	84	81	74	62	90
	do okolí	52	67	70	65	64	66	56	48	74
2	sání	53	79	82	80	78	78	71	66	87
	výtlač	64	81	84	81	85	76	70	64	89
	do okolí	48	68	71	66	64	60	53	47	74
3	sání	61	81	81	78	78	77	71	68	87
	výtlač	66	81	79	84	79	75	69	64	88
	do okolí	56	70	71	65	64	59	54	48	75
4	sání	53	75	77	75	74	79	69	63	83
	výtlač	62	77	76	79	79	76	69	57	85
	do okolí	47	62	66	61	59	61	51	43	69
5	sání	48	75	77	75	74	74	66	61	82
	výtlač	60	76	79	76	80	72	65	59	84
	do okolí	43	63	66	61	59	55	48	42	69
6	sání	56	76	77	74	73	72	67	63	82
	výtlač	61	76	74	79	74	71	64	59	83
	do okolí	52	65	67	60	59	54	49	44	70
7	sání	46	68	70	69	67	73	63	57	77
	výtlač	56	70	70	73	73	70	63	51	78
	do okolí	41	56	59	54	53	55	45	37	63
8	sání	42	68	71	69	67	67	60	55	76
	výtlač	53	69	73	69	74	65	59	53	78
	do okolí	37	57	60	54	53	49	42	36	63
9	sání	50	70	70	67	67	66	60	57	76
	výtlač	55	70	68	72	68	64	58	53	76
	do okolí	45	59	60	53	53	48	43	37	64
10	sání	42	64	66	65	63	69	59	53	73
	výtlač	52	67	66	69	69	66	59	47	74
	do okolí	37	52	55	50	49	51	41	33	59
11	sání	38	64	67	65	63	63	56	51	72
	výtlač	49	65	69	65	70	61	55	49	74
	do okolí	33	53	56	50	49	45	38	32	59
12	sání	46	66	66	63	63	62	56	53	72
	výtlač	51	66	64	69	64	60	54	49	72
	do okolí	41	55	56	49	49	44	39	33	60

Charakteristiky



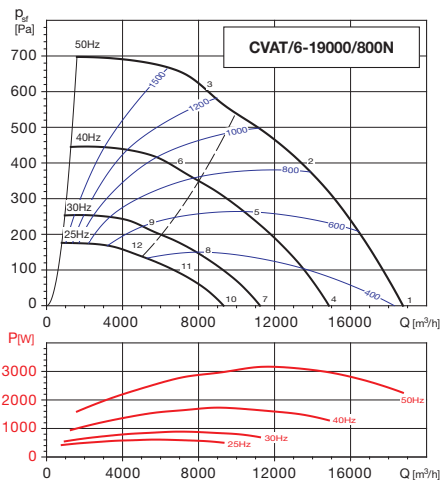
	prac. bod	63	125	250	500	1000	2000	4000	8000	L <sub>WA</sub>
1	sání	64	80	82	82	85	88	81	73	92
	výtlak	75	81	78	82	89	91	85	77	94
	do okolí	54	70	66	67	72	66	58	48	76
2	sání	64	79	82	82	84	83	79	73	90
	výtlak	63	77	76	82	90	90	83	77	94
	do okolí	55	69	65	66	70	62	55	48	75
3	sání	61	79	82	79	82	81	79	74	89
	výtlak	62	77	76	80	87	87	82	76	91
	do okolí	51	69	66	63	68	60	55	49	74
4	sání	59	75	77	77	80	83	76	69	87
	výtlak	70	76	73	78	84	86	80	72	89
	do okolí	49	66	61	62	67	61	53	43	71
5	sání	59	74	77	77	79	79	74	69	85
	výtlak	58	72	71	77	85	85	78	72	89
	do okolí	50	64	61	61	65	57	50	43	70
6	sání	56	74	77	74	77	76	74	70	84
	výtlak	58	72	71	75	82	82	77	71	87
	do okolí	46	65	61	58	63	55	50	44	69
7	sání	52	69	71	71	74	77	70	62	81
	výtlak	64	70	67	71	78	80	74	66	83
	do okolí	43	59	55	56	61	55	46	37	65
8	sání	53	68	71	71	73	72	67	62	79
	výtlak	52	66	65	71	79	78	72	66	83
	do okolí	44	58	54	55	59	51	44	37	63
9	sání	49	68	71	67	71	70	68	63	77
	výtlak	51	66	65	69	76	76	70	65	80
	do okolí	40	58	55	52	57	49	44	38	62
10	sání	48	65	67	67	70	73	66	58	77
	výtlak	60	66	63	67	74	76	70	62	79
	do okolí	39	55	51	52	57	51	42	33	61
11	sání	49	64	67	67	69	68	63	58	75
	výtlak	48	62	61	67	75	74	68	62	79
	do okolí	40	54	50	51	55	47	40	33	59
12	sání	45	64	67	63	67	66	64	59	73
	výtlak	47	62	61	65	72	72	66	61	76
	do okolí	36	54	51	48	53	45	40	34	58

	prac. bod	63	125	250	500	1000	2000	4000	8000	L <sub>WA</sub>
1	sání	58	80	82	80	78	85	74	67	89
	výtlak	68	83	81	84	84	81	74	62	90
	do okolí	53	69	72	66	65	67	56	48	75
2	sání	52	79	81	79	78	78	70	65	86
	výtlak	64	81	84	80	84	75	69	63	89
	do okolí	48	68	72	65	63	60	53	47	75
3	sání	60	80	80	76	76	76	70	67	85
	výtlak	65	80	77	82	77	73	66	62	86
	do okolí	56	71	72	63	62	57	53	48	75
4	sání	53	75	77	75	74	80	69	63	84
	výtlak	64	78	76	79	79	76	69	57	85
	do okolí	48	64	67	61	60	62	51	43	71
5	sání	47	74	76	74	73	73	65	60	81
	výtlak	59	76	79	75	79	70	64	58	84
	do okolí	43	63	67	60	58	55	48	43	70
6	sání	55	76	75	71	71	71	65	62	80
	výtlak	60	75	72	77	72	68	61	57	81
	do okolí	51	66	67	58	57	52	48	43	70
7	sání	47	69	71	69	67	74	63	56	78
	výtlak	57	72	70	73	73	70	63	50	79
	do okolí	42	57	61	55	53	56	45	37	64
8	sání	41	68	70	67	67	67	59	54	75
	výtlak	53	69	73	69	73	64	58	52	78
	do okolí	37	57	61	54	52	49	42	36	64
9	sání	49	69	69	65	64	65	58	56	74
	výtlak	54	69	66	71	66	62	55	51	75
	do okolí	45	60	61	52	51	46	42	37	64
10	sání	43	65	67	65	63	70	59	52	74
	výtlak	53	68	66	69	69	66	59	47	75
	do okolí	38	53	57	51	50	52	41	33	60
11	sání	37	64	66	64	63	63	55	50	71
	výtlak	49	66	69	65	69	60	54	48	74
	do okolí	33	53	57	50	48	45	38	32	60
12	sání	45	65	65	61	61	61	54	52	70
	výtlak	50	65	62	67	62	58	51	47	71
	do okolí	41	56	57	48	47	42	38	33	60

## CVAB-N / CVAT-N

## Charakteristiky

13



## Výkonové charakteristiky

- Q: průtok v m<sup>3</sup>/h
- p<sub>s</sub>: statický tlak v Pa
- P: příkon ve W
- SFP: měrný výkon ventilátoru ve W/m<sup>3</sup>/s (modrá křivka)
- charakteristiky měřeny v souladu se standardy ISO 5801 a AMCA 210-99

## Hlukové parametry

- akustický výkon v oktávových pásmech na sání, výtlačku a do okolí v dB(A)
- udávané hodnoty platí pro pracovní body na charakteristikách
- měřeno v souladu s ISO 13347-3 2004

EASY VENT  
selekcční programmožnost návrhu přes online  
selekcční software Easyventna dotaz  
nevýbušné provedení

	prac. bod	63	125	250	500	1000	2000	4000	8000	L <sub>WA</sub>
1	sání	53	70	75	71	78	80	69	61	83
	výtlačk	59	68	73	79	82	84	70	63	87
	do okolí	40	65	63	55	61	60	55	43	69
2	sání	50	65	70	68	73	70	66	63	77
	výtlačk	45	62	68	75	78	75	71	66	82
	do okolí	37	60	57	52	56	50	52	45	64
3	sání	58	67	71	68	72	69	66	63	77
	výtlačk	47	62	66	74	77	75	72	68	81
	do okolí	45	62	59	52	55	49	52	45	65
4	sání	48	66	70	66	73	75	64	56	78
	výtlačk	54	63	68	74	77	79	65	58	82
	do okolí	36	60	58	50	56	55	50	38	64
5	sání	45	60	65	63	68	65	61	59	72
	výtlačk	40	57	63	71	73	70	66	61	77
	do okolí	32	55	53	47	51	45	47	40	59
6	sání	53	62	66	63	67	64	61	59	72
	výtlačk	42	57	61	69	72	70	68	63	76
	do okolí	40	57	54	47	50	44	47	40	60
7	sání	42	59	64	60	66	69	58	50	72
	výtlačk	48	57	62	67	71	73	59	52	76
	do okolí	29	54	51	44	50	49	44	32	58
8	sání	39	54	59	57	62	59	55	52	66
	výtlačk	33	51	56	64	67	64	60	55	71
	do okolí	26	49	46	41	45	39	41	34	53
9	sání	47	56	60	56	60	58	55	52	66
	výtlačk	36	51	55	63	66	64	61	57	70
	do okolí	34	51	48	41	44	38	40	34	54
10	sání	38	55	60	56	62	65	54	46	68
	výtlačk	44	53	58	63	67	69	55	48	72
	do okolí	25	50	47	40	46	45	40	28	54
11	sání	35	50	55	53	58	55	51	48	62
	výtlačk	29	47	52	60	63	60	56	51	67
	do okolí	22	45	42	37	41	35	37	30	49
12	sání	43	52	56	52	56	54	51	48	62
	výtlačk	32	47	51	59	62	60	57	53	66
	do okolí	30	47	44	37	40	34	36	30	50

## Příslušenství

PER, TRKS samostatná venkovní  
žaluzie

PRG, TWG protidešťová žaluzie



SG ochranná mřížka

Aluflex®, Semiflex®, Greyflex®,  
Sonoflex® flexohadice

VBM spojovací manžeta



PRO přechod

PT, DME dveřní mřížka pro  
přívod vzduchuSQA elektronické prostorové  
čidlo kvality vzduchu

RTR 6721 prostorový termostat



DT 3 doběhový spínač

HYG 7001 mechanický prosto-  
rový hygrostat s termostatemMFL filtrační kazeta EU 3 s  
deskovým nebo kapsovým filtremDTS PSA tlakový diferenční  
snímačMAA tlumiče do kruhového  
potrubí

MBW potrubní vodní ohřívač

MBE potrubní elektrické  
ohřívačeREG 230/400 regulace teploty  
pro MBE, UNIREG® regulace  
k MBW