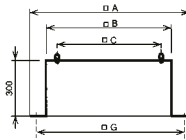
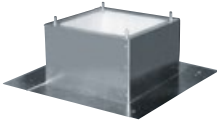


Montagesockel

JBS BR – Montagesockel

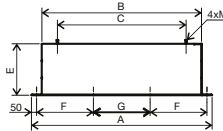
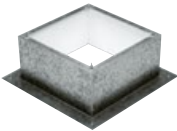


Ab Größe 905 beträgt die Höhe 400 mm, andere Höhen auf Anfrage.

- Montagesockel für Brandschutz-Dachventilatoren CTH und CTV
- aus verzinktem Stahlblech
- in der Tschechischen Republik zertifiziert, mit Isolierung ausgestattet

JBS	□ A	□ B	□ C	□ G
300	470	289	245	380
435	600	419	330	510
560	725	544	450	635
630	795	614	535	705
710	875	694	590	785
905	1065	884	750	975
1100	1260	1079	840	1170
1250	1410	1230	950	1320

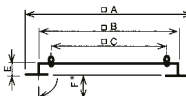
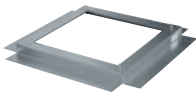
JBS-V BR – Montagesockel



- Montagesockel für Ventilatoren
- im Inneren ist es gegen Kondenswasser isoliert
- für HGTT-, HGHT- und CTVT-HP-Ventilatoren (Größen 712-801)

Typ	A	B	C	E	F	G	M
JBS-V 800 BR	1279	1079	840	300	393	393	M12
JBS-V 900 BR	1430	1230	950	400	443	444	M12
JBS-V 1000 BR	1447	1247	950	400	449	449	M12
JBS-V 1250 BR	1755	1555	1250	500	552	551	M16

JMS BR – Montagerahmen



F* flexibles Verankerungsblech siehe JMS

- Montagerahmen für Brandschutz-Dachventilatoren CTH und CTV
- aus verzinktem Stahlblech
- in der Tschechischen Republik zertifiziert

JMS	□ A	□ B	□ C	□ E	□ F
300	470	290	245	50	70
435	600	420	330	50	70
560	725	545	450	50	70
630	795	615	535	50	70
710	875	695	590	50	70
905	1065	885	750	60	70
1100	1260	1080	840	60	70
1250	1410	1230	950	60	70