



Zubehör – Montagematerial

74

Ringmanschetten mit Dichtungen

Gewindestangen

Anker, Muttern, Klemmen

Schrauben, Dübel

Schnellverschlüsse

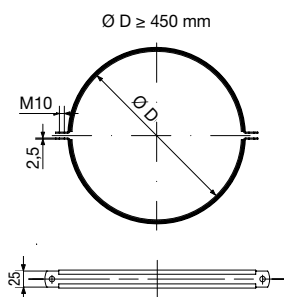
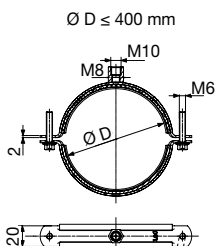
Aluminium- und PVC-Klebebänder

Selbstklebende Bänder

Dichtbänder

Dichtstoffe

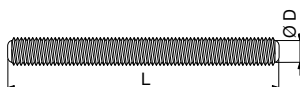
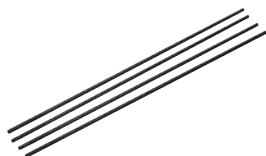
Runde Steckdosen



- mit Gummipolsterung zur Schwingungs-
dämpfung (EPDM) oder ohne Gummi
- zur Befestigung von Rundrohren oder
flexiblen Schläuchen
- Vorbereitung für eine Gewindestange im
oberen Teil der Muffe nur bis einschließ-
lich Größe 400, bei größeren Durchmes-
sern wird die Muffe über die Anschlu-
ssmuttern an zwei Gewindestangen
aufgehängt die Ärmelseiten

$\varnothing D$ [mm]	Gewicht [kg]	$\varnothing D$ [mm]	Gewicht [kg]
80	0,2	355	0,5
100	0,2	400	0,5
125	0,2	450	0,6
140	0,2	500	0,6
150	0,2	560	0,7
160	0,2	630	0,8
180	0,3	710	0,9
200	0,3	800	1,1
225	0,3	900	1,2
250	0,3	1000	1,3
280	0,3	1120	1,5
315	0,4	1250	1,6

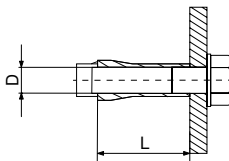
ZT – Gewindestangen



- Aufhängung von Lüftungsgeräten an
Konstruktionen und Decken
- aus Stahl ohne Oberflächenbehandlung
- verfügbare Varia M4 × 1000 mm,
M8 × 1000 mm, M8 × 2000 mm,
M10 × 1000 mm, M10 × 2000 mm

Typ	D [mm]	L [mm]
M4 × 1000	M4	1000
M8 × 1000	M8	1000
M8 × 2000	M8	2000
M10 × 1000	M10	1000
M10 × 2000	M10	2000

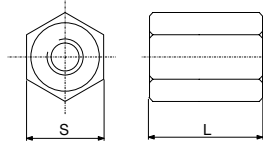
Keilanker



- dauerhafte Verankerung im Beton
- für Schrauben oder Gewindestangen
- aus verzinktem Stahl

Typ	D [mm]	L [mm]
M8/30	M8	30
M10/40	M10	40

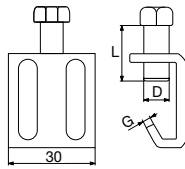
DISTANCE – Verbindungsmutter



- zum Verbinden von Gewindestangen oder als Abstandshalter

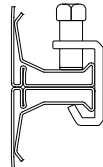
Typ	S [mm]	L [mm]	Gewicht [g]
DISTANCE M8	13	24	2
DISTANCE M10	17	30	4

C – Spannklemme



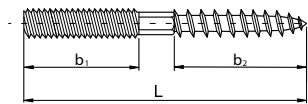
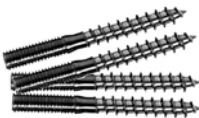
- zum Abziehen von Flanschverbindungen größerer Abmessungen

Typ	D [mm]	L [mm]	G [mm]
C - Klemme	M8	20	2,5



Verfahren zum Anziehen von Flanschverbindungen

KOMBI-Schrauben



- kombinierte Schraube und Schraube
- zwischen Sechskantgewinden zur leichteren Montage
- aus verzinktem Stahl

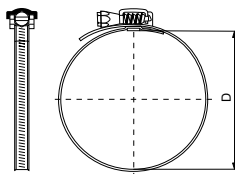
Typ	Ø D [mm]	b ₁ [mm]	b ₂ [mm]	L [mm]
M8/60	M8	20	30	60
M8/80	M8	35	35	80
M8/100	M8	40	50	100

FKM8/100 – Klappdübel



Es dient zum Einhängen von Lüftungskanälen in Gipskartondecken und in allen Hohlräumen. Gewinde M8/100.

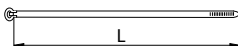
OSJ – Schnellverschlusschnallen



Edelstahlschelle mit einer Breite von 9 mm zum einfachen und schnellen Verbinden von flexiblen Schläuchen mit anderen Montageteilen. Für DN 60-165, 60-215, 60-270, 60-325 und 60-525.

Typ	Ø D [mm]
OSJ 165	60-165
OSJ 215	60-215
OSJ 270	60-270
OSJ 325	60-325
OSJ 525	60-525

NS – Nylonschnallen



Schnellverschluss aus Nylon, bei größeren Durchmessern müssen 2 Schnallen hintereinander verbunden werden. Optimale Lagertemperatur 5-40 °C. Zur starren Verbindung von flexiblen Rohren mit runden Rohren und Fittings. Die Möglichkeit, kleinere HLS- und MUR. Verteilungen an die unterstützenden Strukturen anzuhängen.

Typ	L [mm]	Ø max [mm]
NS 370	370	102
NS 430	430	133
NS 500	500	140
NS 780	780	210
NS 1168	1168	315

OSR – Stahlclips, OSR SX – Edelstahlclips



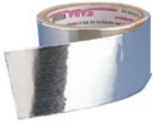
Ein Stahl-/Edelstahl-Clip mit OSV- oder OSV-SXSchraubzwinde bildet ein Spannband, das mit Hilfe einer Schraube zurückgezogen werden kann. Zur starren Verbindung von flexiblen Rohren mit runden Rohren und Fittings. Die Möglichkeit, kleinere Lüftungskanäle an Tragkonstruktionen anzubringen. Verpackung in einer Rolle von 30 m (Klammern sind nicht im Lieferumfang enthalten).

OSV – Schellen, OSV SX – Edelstahlschellen



Clip für OSR- und OSR SX-Clips – 50 Stück in einer Packung.

Vitamin-Band



Selbstklebendes Aluminiumband.
Temperaturbeständigkeit: -40 °C bis +80 °C.

Typ	Breite [mm]	Länge [m]
Vitamin 50/50	50	50
Vitamin 75/50	75	50
Vitamin 100/50	100	50

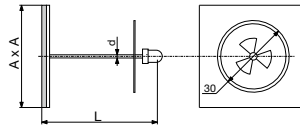
PVC-Klebeband



Selbstklebendes PVC-Band.

Typ	Breite [mm]	délka [m]
PVC 50/33	50	33

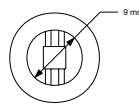
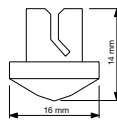
TRN – selbstklebende Spikes



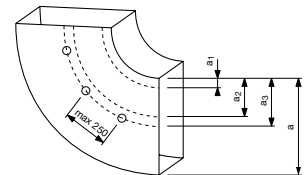
Sie sind mit einer selbstklebenden Basis ausgestattet, sie dienen als Träger von Dämmstoffen und Dämmplatten für Rohre etc. Ausführung für 40, 50 und 60mm Dämmung.

Typ	L [mm]	d [mm]	A [mm]
TRN 43	43	2,7	50
TRN 53	53	2,7	50
TRN 63	63	2,7	50

QUICK – Montageplattenspanner



Es dient zur einfachen und schnellen Befestigung von Einlaufblechen (Weichen) in einem Vierkanrohr. Verpackung 100 Stück. Das Produkt ist für eine Blechdicke von 0,4–1,1 mm geeignet.



Rohrbreite [mm]	Anzahl Clips auf einer Seite [Stk]	empfohlene Steigung		
		a1	a2	a3
400–800	1	a/3	–	–
801–1600	2	a/4	a/2	–
1601–2000	3	a/8	a/3	a/2

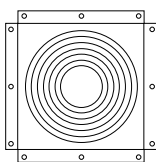
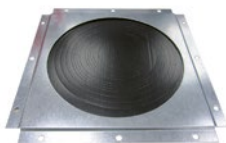
Installationsbeispiel

Vazilen 250, 500 – Montagefett



- zum Verbinden von Schläuchen mittels Kupplungen und Stutzen mit Dichtring
- schnelle und einfache Anwendung
- hohe Beständigkeit gegen innere und äußere chemische Einflüsse
- Standardlieferung 250 ml oder 500 ml

Vitolen Wall – universeller Mauerdurchbruch



Eine Dichtung, die das Rohr mit der Wand verbindet.

Typ	passend für Rohr-Ø [mm]
80/200	DN80–DN200
250/500	DN250–DN500

Vitolen – Dichtbänder



Vitolen-Dichtungsband.

Typ	Dicke [mm]	Breite B [mm]	Länge* [m]
03-09-150	3	9	150
04-09-75	4	9	75
04-09-100	4	9	100
04-10-100	4	10	100

* Standardverpackung

Dichtstoffe



■ **Acrylspachtel 310 ml (weiß)**

Hauptsächlich zum Abdichten der Hainbuche bei der Herstellung von Lüftungskanälen bestimmt. Verträglich mit Beschichtungen, universeller Einsatz in der Bauindustrie.

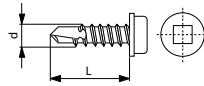
■ **Silikondichtstoff 310 ml (transparent)**

Einkomponentiger Dichtstoff. Entwickelt zum Abdichten von Luftkanalflanschen. Universeller Einsatz im Bauwesen, auch zum Verkleben von nicht porösen Materialien geeignet. Beständigkeit gegen Alterung und gängige Chemikalien. Es ist nicht für die Lebensmittelindustrie bestimmt.

■ **Klempnerkitt 310 ml (grau)**

Basierend auf Polyurethan. Hervorragende Haftung auf verzinktem Blech, Kupfer, Titanzink und Kunststoffen. Einfach zu verarbeiten, nach Aushärtung überstreichbar und dauerelastisch.

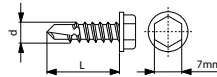
TEKX – selbstschneidende Schrauben mit Innenvierkant



Stahlschraube zum Verbinden pneumatischer Teile, NSPH-Vierkantkopfverlängerung erhältlich.

Typ	Länge L [mm]	Ød [mm]	Verpackung [Stk]
TEKX 4.2/13	13	4,2	1000
TEKX 4.2/16	16	4,2	1000
TEKX 4.2/19	19	4,2	1000

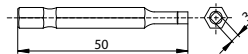
TEKK – selbstschneidende Schrauben mit Sechskantkopf



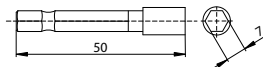
Stahlschraube zum Anschluss pneumatischer Teile, NSH-Verlängerung mit Sechskantkopf erhältlich.

Typ	Länge L [mm]	Ød [mm]	Verpackung [Stk]
TEKK 4.2/16	16	4,2	1000
TEKK 4.2/19	19	4,2	1000

NSPH/NSH – Befestigungsaufsatz für Schrauben (BIT)



NSPH



NSH

Befestigung mit Vierkant- (NSPH) oder Sechskantkopf (NSH).

NSM – Trägerklemmen



Geeignet für die Montage aller Aufhängesysteme mit Gewindestangen an Stahlträgern (und Profilen). Ermöglicht den Anschluss ohne Bohren oder Schweißen. Typen NSM8 und NSM10.

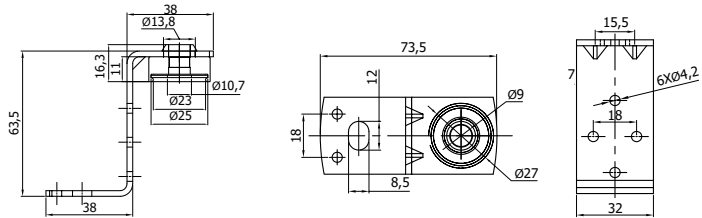
RSZ – verstellbare Scharniere



Die variable Länge ermöglicht eine schnelle Montage von Lichtluftkanälen oder Verteilerelementen. Typen 500, 750 und 1000. Maximale Tragfähigkeit 35 kg.

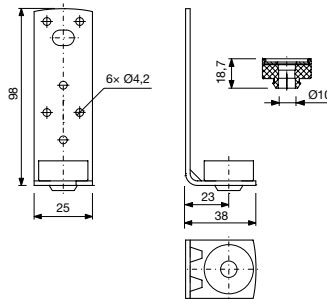
Befestigungsmaterial

ISA Z – Montagebügel



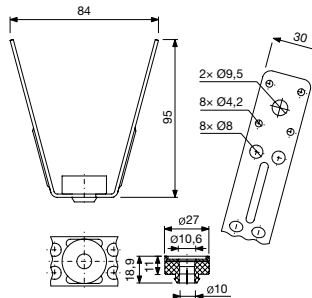
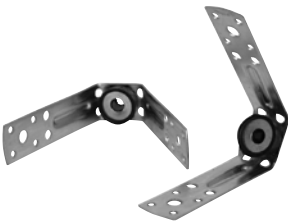
- ISA-Montagewinkel zum Aufhängen Ventilatoren, Versorgungs- und Rückgewinnungsgeräte, Zubehör für Gewindestangen
- geeignet für Lüfter IRB, IRT, CVB, CVT, CAB, RM, MIXVENT, CVAB-N, CVAT-N, etc.
- passend für Zubehör IFL, MFL, MBE, IBE etc.
- hergestellt aus verzinktem Stahlblech
- mit Antivibrationseinlage

ISA L – Montagewinkel



- ISA-Montagewinkel zum Aufhängen Ventilatoren, Versorgungs- und Rückgewinnungsgeräte, Zubehör für Gewindestangen
- passend für Ventilatoren IRB, IRT, CVB, CVT, CAB, RM, MIXVENT, CVAB-N, CVAT-N etc.
- passend für Zubehör IFL, MFL, MBE, IBE etc.
- aus verzinktem Stahlblech
- mit Anti-Vibrations-Einsatz

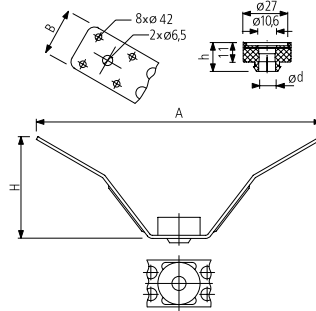
ISA V – Montagewinkel



- ISA-Montagewinkel zum Aufhängen Ventilatoren, Versorgungs- und Rückgewinnungsgeräte, Zubehör für Gewindestangen
- passend für Ventilatoren IRB, IRT, CVB, CVT, CAB, RM, MIXVENT, CVAB-N, CVAT-N etc.
- passend für Zubehör IFL, MFL, MBE, IBE etc.
- aus verzinktem Stahlblech
- mit Anti-Vibrations-Einsatz

ISA V – gerade Flügel

ISA R – montážní úhelník



- ISA-Montagewinkel zum Aufhängen Ventilatoren, Versorgungs- und Rückgewinnungsgeräte, Zubehör für Gewindestangen
- passend für Ventilatoren IRB, IRT, CVB, CVT, CAB, RM, MIXVENT, CVAB-N, CVAT-N etc.
- passend für Zubehör IFL, MFL, MBE, IBE etc.
- aus verzinktem Stahlblech
- mit Antivibrationseinlage

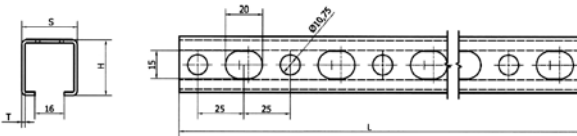
ISA R – gebrochene Flügel

LN – Tragschiene



Sie eignen sich zum Aufhängen von Lüftungskanälen.

Typ	S [mm]	H [mm]	T [mm]	L [m]
LN 30-20-2	30	20	1,5	2
LN 30-30-2	30	30	1,5	2
LN 30-43-2	30	43	1,5	2

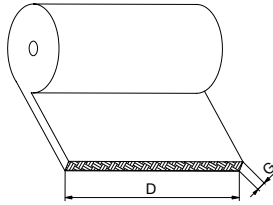
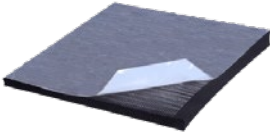


Zinkspray



Bietet langfristigen Korrosionsschutz für alle Metalle. Zur optischen Reparatur von Fehlstellen an verzinktem Material.

ISOFLEX G, ISOFLEX Al – Isoliermatten



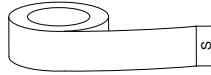
Selbstklebende Matten aus synthetischem Gummi, geeignet zum Isolieren von quadratischen oder runden Rohren.

- schützt vor Kondenswasser
- thermische und akustische Isolierung
- sehr geringe Wasserdampfdurchlässigkeit
- Arbeitstemperaturbereich von -40 °C bis +85 °C
- Wärmeleitfähigkeit 0,032 (bei -40 °C) bis 0,040 (bei +60 °C) W/(m·K)
- ISOFLEX G – Standardausführung
- ISOFLEX Al – Ausführung mit Aluminium-Deckfolie auf der Außenhülle

Typ	G [mm]	D [mm]	Gesamtfläche [m ²]
ISOFLEX 09	9	1000	20
ISOFLEX 13	13	1000	14
ISOFLEX 19	19	1000	10

Befestigungsmaterial

ISOFLEX TAPE N – isolier Klebeband



- konzipiert für Lüftungssysteme zum
- Anschluss von Luftkanälen mit Gummisolisierung
- die angeschlossene Oberfläche muss sauber sein und eine Temperatur von mehr als 4 °C haben
- Pakétlänge 15 m
- Banddicke 3 mm
- Umgebungstemperatur -40 bis +85 °C
- Wärmeleitfähigkeit 0,034 W/(m²K) (bei 0 °C)

Typ	S [mm]	délka [m]	tloušťka [mm]
ISOFLEX TAPE N 50	50	15	3
ISOFLEX TAPE N 100	100	15	3



Tape-Installationsverfahren

MINIAXSMOKE, PUREAXSMOKE



MINIAXSMOKE



PUREAXSMOKE

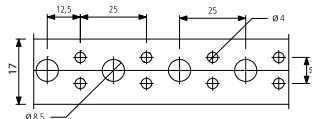
Rauchkartuschen eignen sich zur Visualisierung von Strömungen, zum Testen von Rauchmeldern, Luftfiltern oder Lüftern, für die Fotografie usw.

Varianten:

- **MINIAXSMOKE**
Standarddesign, weißer Rauch
- **PUREAXSMOKE**
Design für den Einsatz in sensiblen Umgebungen (enthalten keine Chloride), weißer Rauch

Typ	Rauchabga-bezeit [s]	Rauch-volumen [m ³]	Größe 1 Kartusche [mm]	Stückzahl im Paket [Stk]
MINIAXSMOKE 40	40	2,5	32 × Ø 14	10
MINIAXSMOKE 65	65	8,5	32 × Ø 18	10
PUREAXSMOKE AX3	40	2,5	32 × Ø 14	10
PUREAXSMOKE AX9	90	8,5	32 × Ø 18	10

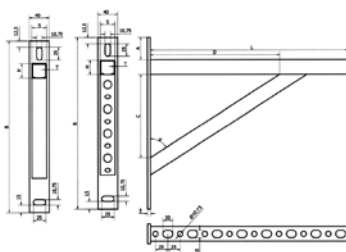
PZ – Bänder



Perforiertes Aufhängeband mit einem breiten Anwendungsspektrum.

- um schnellen Aufhängen und Fixieren von Rohren
- Material Zink
- Blechstärke 0,6mm
- Verpackung 25m

K500, K700 – Konsolentyp T

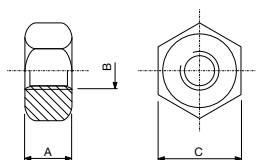


Universelle Wandhalterung zur Befestigung von Rohren.

- Einsatz an der Decke oder Wand, Steigleitungen
- verzinktes Material

Typ	S [mm]	H [mm]	A [mm]	B [mm]	C [mm]	D [mm]	L [mm]
WK-LDB-30-30-500	30	30	42	350	160	245	500
WK-LDB-30-30-700	30	30	42	350	195	345	700

Muttern M8, M10

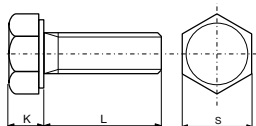


Sechskantmutter.

- Material Stahl
- galvanisch veredelt
- Verpackung 100Stck

Typ	A [mm]	B [mm]	C [mm]
M8	5	8	13
M10	5	10	17

Schrauben M8, M10

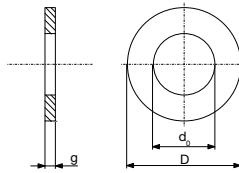


Sechskantschraube.

- Material Stahl
- galvanisch veredelt
- Verpackung 100Stck

Typ	K [mm]	L [mm]	S [mm]
M8/25	5	25	13
M10/25	5	25	17

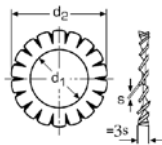
PV – Scheiben M 8,4, M 10,5



- Große flache Pads.
- Material Stahl
 - galvanisch veredelt
 - Verpackung 100 Stck

Typ	g [mm]	d ₁ [mm]	D [mm]
M 8,4	1,6	8,4	16
M 10,5	2,0	10,5	20

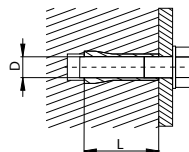
VP – vějířové podložky M 8,4, M 10,5



- Lüfterscheiben.
- Werkstoff Stahl
 - galvanisch modifiziert
 - Verpackung 100 Stck

Typ	d ₁ [mm]	d ₂ [mm]	s [mm]
M 8,4	8,4	14	0,8
M 10,5	10,5	17	1,0

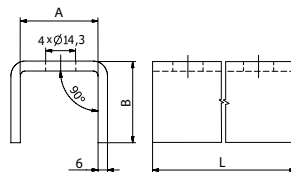
OCM – Spreizdübel aus Messing M8, M10



- Einsatz in Beton oder Stein
- in der Decke und in der Wand
- metrisches Innengewinde
- geeignet in Kombination mit einer Gewindestange oder Schrauben
- Material Messing
- Verpackung 1 Stck

Typ	D [mm]	L [mm]
M8	8	30
M10	10	35

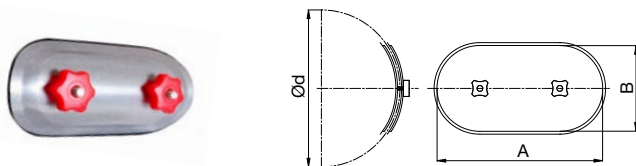
SPM – Tragschienenkoppler



- Verwendung zum Verbinden von Tragschienen
- Material Stahlblech
- Verpackung 1 Stck

Typ	A [mm]	B [mm]	L [mm]
SPM 30	43	27	184
SPM 40	43	47	184

RDK – Revisionstür für Ringleitungen

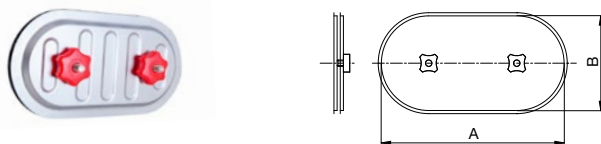


Revisionstür RDK für Rundrohre mit CR-EPDM Dichtung. Das Design der Tür und die Position des Dichtungsprofils gewährleisten eine hohe Luftdichtheit. RDK bietet eine sehr einfache und effektive Lösung zum Verschließen und Abdichten von Zugangsöffnungen in Luftkanälen. Öffnungen im Kanal für Inspektionstüren müssen so bemessen sein, dass sie die Anforderungen der EN 12097 erfüllen.

Die Revisionstür wird in eine vorbereitete Öffnung eingebaut, die Abmessungen gemäß beiliegender Schablone (Bestandteil der Lieferung) hat.

Typ	Ød [mm]	A [mm]	B [mm]	Gewicht [kg]	Passend für Rohre [mm]
RDK 100	100	180	80	0,3	96–105
RDK 125	125	180	80	0,3	121–130
RDK 150	150	200	100	0,4	130–155
RDK 160	160	200	100	0,4	156–190
RDK 200	200	200	100	0,4	191–240
RDK 250	250	200	100	0,4	241–300
RDK 315	315	200	100	0,4	301–360
RDK 355	355	300	200	1,0	341–380
RDK 400	400	300	200	1,0	381–420
RDK 450	450	300	200	1,0	421–470
RDK 500	500	300	200	1,0	471–530
RDK 560	560	400	300	2,0	531–600
RDK 630	630	400	300	2,0	601–670
RDK 710	710	400	300	2,0	671–750
RDK 800	800	400	300	2,0	751–850

RDH – Revisionselement für Vierkantröhr

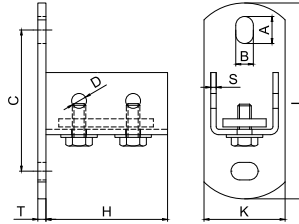


Revisionstür RDH für Vierkantröhre mit CR-EPDM Dichtung. Das Design der Tür und die Position des Dichtungsprofils gewährleisten eine hohe Luftdichtheit. RDH bietet eine sehr einfache und effektive Lösung zum Schließen und Abdichten von Zugangsöffnungen in Luftkanälen. Öffnungen im Kanal für Inspektionstüren müssen so bemessen sein, dass sie die Anforderungen der EN 12097 erfüllen.

Die Revisionstür wird in eine vorbereitete Öffnung eingebaut, die Abmessungen gemäß beiliegender Schablone (Bestandteil der Lieferung) hat.

Typ	A [mm]	B [mm]
RDH 180×80	180	80
RDH 200×100	200	100
RDH 300×150	300	150
RDH 300×200	300	200
RDH 400×200	400	200
RDH 400×300	400	300
RDH 500×300	500	300
RDH 500×400	500	400
RDH 600×400	600	400
RDH 600×450	600	450
RDH 700×500	700	500

KSL 27/18, 28/30 – Sattelbefestigung



Die Sattelhalterung ist ideal, um verschiedene Befestigungsmöglichkeiten zu schaffen. Mit Hilfe dieser Elemente ist es möglich, unter Verwendung von Montagebalken auch bei beengten Montageverhältnissen, zu arbeiten.

- Sattelhalterung 27 × 18, 28 × 30 wird inklusive 2 Stück M8 × 20 Schrauben, 2 Stück Unterlegscheiben 8,4 × 27,0 × 2,0 und doppelter Gewindeplatte geliefert.

Typ	A×B [mm]	C [mm]	D [mm]	H [mm]	K [mm]	L [mm]	S [mm]	T [mm]	Passend für Profil	Verpackung [ks]
KSL 27×18, 28×30	20×11	74,5	24×11	95	40	120	2	4	27×18, 28×30	50

