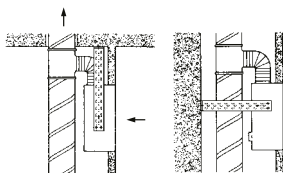


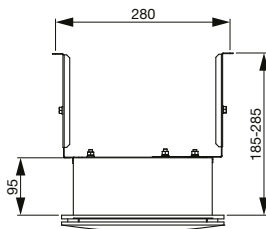
Montagekonsole SILENT



Beispiel für den Einbau in einen Steigschacht mittels Konsolen, Abmessungen der Konsolen auf Anfrage.

- Positionsverstellbare zweiteilige Konsole, Befestigung mit Schrauben und Muttern
- zur Befestigung der Ventilatoren SILENT ECO U (die Ventilatoren sind mit einem feuerfesten Gehäuse ausgestattet) in Steigschächten oder hinter Trennwänden aus Ziegeln oder Gipskarton
- Abmessungen entsprechen den aufgeführten Ventilatoren

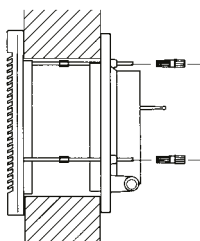
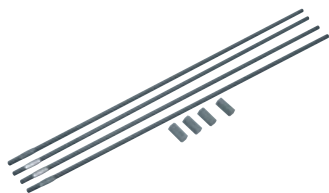
Montagekonsole SILENT ECO-U KP



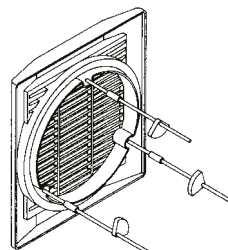
Montagekonsole für Unterdeckenmontage.

- einfache Installation
- einstellbare Einbauhöhe 185–285 mm
- verzinktes Material

MS-HV – Montagesatz

7¹

Wandmontage mit Außengitter



Außengitter

- geeignet für HV-Ventilatoren zur Wandmontage
- Gewindestangen haben ein M4-Gewinde