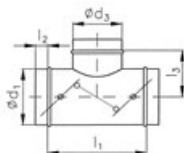
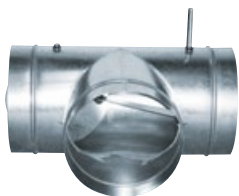


## MSKM mix – Mischklappe



- geeignet für Rundrohrleitung
- die Klappe eignet sich als Mischklappe zur Versorgung kleiner Zuluftgeräte oder Geräte mit Wärmerückgewinnung
- die Klappe wird grundsätzlich mit einem Servoantrieb verwendet
- eine breite Palette von Belimo-Servoantrieben, siehe Preisliste von ELEKTRODESIGN ventilatory s.r.o.

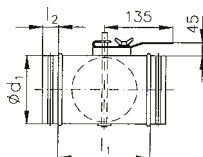
Ø d <sub>1</sub> [mm]	125	160	200	250	315	355	400	450	500
Ø d <sub>3</sub> [mm]	125	160	200	250	315	355	400	450	500
l <sub>1</sub> [mm]	350	400	450	550	660	750	1000	1100	1170
l <sub>2</sub> [mm]	40	40	40	60	80	80	80	80	80
l <sub>3</sub> [mm]	110	140	160	180	210	auf Anfrage			

## MSK – Drosselklappe manuell, MSKG – Klappe mit Dichtung

## MSKT – dichte Drosselklappe universell, MSKTG – Klappe mit Lippendichtung



MSK, MSKT



d1 ist der Nennrohrdurchmesser

- geeignet für Rundrohrleitung
- MSKT, MSKTG – das Klappenblatt ist umlaufend abgedichtet, die Klappe eignet sich als Teil des Frostschutzes
- Version G wird mit Gummidichtung geliefert
- Klappenhebel ist mit einer Stellschraube in jeder Position arretierbar
- Regelung 0–100 % bei einem Drehwinkel von 0–90°
- eine breite Palette von Belimo-Servoantrieben, siehe Preisliste von ELEKTRODESIGN ventilatory s.r.o.
- ab Größe 560 nur noch mit Flanschen
- nach Entfernen des Hebels ist die MSKT für die Montage des Servoantriebs bereit



MSKG, MSKTG

Ø d <sub>1</sub> [mm]	80	90	100	125	140	150	160
l <sub>1</sub> [mm]	120	120	120	120	120	120	170
l <sub>2</sub> [mm]	40	40	40	40	40	40	40

Ø d <sub>1</sub> [mm]	180	200	225	250	280	315	355
l <sub>1</sub> [mm]	170	170	130	130	230	230	190
l <sub>2</sub> [mm]	40	40	60	60	60	60	80

Ø d <sub>1</sub> [mm]	400	450	500	560	630
l <sub>1</sub> [mm]	440	440	440	440	400
l <sub>2</sub> [mm]	80	80	80	80	100