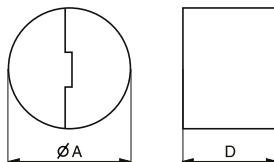


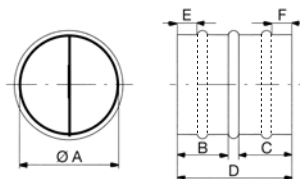
**RKK – spätná klapka**



- pre kruhové potrubie
- prevedenie „motýľová“
- vyrobená z nárazuvzdorného plastu
- inštalácia iba s osičkou zvisle vo vodorovnom potrubí

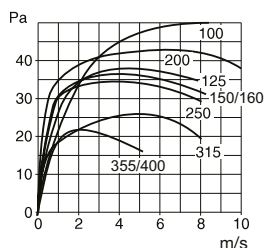
Typ	Ø A	D
RKK 100	100	80
RKK 125	125	100
RKK 150	150	120

**RSK – spätná klapka**

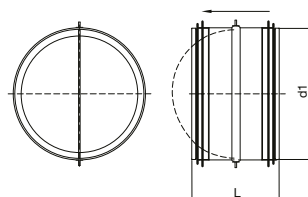


- pre kruhové potrubie
- prevedenie „motýľová“
- vyrobená z galvanizovanej ocele

Typ	Ø A	B	C	D	E	F
RSK 100	100	35	33	80	–	–
RSK 125	125	45	43	100	–	–
RSK 150	150	55	53	120	–	–
RSK 160	160	55	53	120	–	–
RSK 180	180	65	63	140	–	–
RSK 200	200	65	63	140	–	–
RSK 250	250	65	63	140	–	–
RSK 280	280	65	63	140	50	45
RSK 315	315	65	63	140	50	45
RSK 355	355	65	63	140	50	45
RSK 400	400	100	140	250	80	80
RSK 450	450	100	170	280	80	80
RSK 500	500	100	190	300	80	80

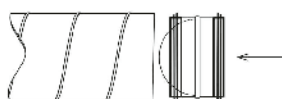


**RSKT – vsuvná spätná klapka do potrubia**



- pre kruhové potrubie
- prevedenie „motýľová“
- vyrobená z galvanizovanej ocele
- vsuvná do kruhového potrubia

Tlakové straty viď graf RSK.



Typ	Ø d1 [mm]	L [mm]	hmotnosť [kg]
RSKT 80	80	130	0,15
RSKT 100	100	130	0,20
RSKT 125	125	130	0,25
RSKT 150	150	130	0,30
RSKT 160	160	130	0,32
RSKT 200	200	130	0,40
RSKT 250	250	190	0,70