

■ montáž

Technické parametry

■ Skříň

je samonosná konstrukce a je vyrobena z panelů o tloušťce 22 mm s izolací z polyuretanové pěny. Skříň a vnitřní části jsou vyrobeny ze speciálního materiálu ALUZINC, který je vysoce odolný proti korozi a má atraktivní vzhled. Vstupní a výstupní hrdla o průměru 150 mm pro připojení potrubí. Revizní přístup je opatřen panty a je umístěn na vrchní straně skříně.

■ Ventilátory

Na výtlačku a sání je větrací jednotka vybavena radiálními ventilátory s EC motory a s dozadu zahnutými lopatkami.

■ Motory

jsou jednofázové EC s nízkou spotřebou, 230 V/50 Hz. Krytí IP44, třída izolace B.

■ Rekuperace

Protiproudý hliníkový výměník s účinností až 89%. Výměník je přístupný po otevření revizního víka jednotky. Jednotka je opatřena automatickým obtokem výměníku (bypass).

■ Filtr

V jednotce jsou osazeny dva deskové filtry s tlakovými spínači: F7 (ISO ePM1 70%) na sání čerstvého vzduchu a M5 (ISO ePM10 50%) na sání odpadního vzduchu.

■ Elektrické připojení

Připojovací svorkovnice je montována na boku jednotky.

■ Montáž

Jednotka je určena k montáži do vnitřních prostor - pod strop, na podlahu nebo na zeď. V případě montáže na zeď musí být výtlačk čerstvého vzduchu umístěn na horní straně jednotky. Požadovaná teplota okolí je v rozmezí 0° až 45 °C. Jednotka musí být namontována tak, aby byl zajištěn dostatek prostoru pro otevření víka jednotky, výměnu filtrů, připojení odvodu kondenzátu na odpad

se sifonovým pachovým uzávěrem a pro provádění periodických revizí elektroinstalace.

■ Regulace

Jednotka je dodávána včetně řídicího systému, který je k dispozici v provedeních.

- **CTR08-PH - 3** úrovně nastavení rychlosti a možnost vypnutí jednotky. Automatické ovládání obtoku výměníku. Volitelně protimrazová ochrana. Indikace zanesení filtrů.
- **EVO-PH** barevný podsvícený dotykový displej umožňující programování jednotky a sledování okamžitého statusu. Týdenní programování. Možnost ovládání pomocí externích senzorů kvality vzduchu. Indikace zanesení filtrů. Chybová hlášení. Volitelně možnost ovládání COP (konstantní tlak) nebo CAV (konstantní průtok).
- **EVOD-PH-IP** stejná charakteristika jako EVO-PH s přidanou možností komunikace pomocí komunikačního protokolu MODBUS s ETHERNETovým připojením. Volitelně je dostupné také připojení přes RS485. Umožňuje ovládání jednotky nadřazeným systémem, v takovém případě je interakce s jednotkou možná pomocí internetového prohlížeče.

■ Příslušenství VZT

- **MBE-AFP** aktivní protimraz. ochrana (K 7.1)
- **Aluflex®, Termoflex®, Sonoflex®** pružné hadice a tvarovky (K 7.3)
- **MAA** tlumič hluku (K 7.1)
- **RSK, MSK** zpětné klapky (K 7.1)
- **PER, PRG** vnější žaluzie (K 7.1)
- talířové ventily (K 7.2)

■ Pokyny

Na přání je možno doplnit jednotku o externí (potrubní) vodní nebo elektrický ohřeváč či o vodní chladič (zvláštní výbava). Před objednáním je nutné tuto možnost konzultovat.

Díky vysoké účinnosti výměníku není většinou nutný ohřev. V oblastech, kde jsou teploty často pod -5 °C, se doporučuje na sání

čerstvého vzduchu instalovat teplovodní výměník nebo elektrický předehřev vzduchu o odpovídajícím výkonu. Po základním nastavení montážní firmou nevyžaduje jednotka žádné další nastavování. Nároky na uživatele jsou minimální. Výměna filtru se doporučuje minimálně jednou ročně. Při projekci rekuperačních jednotek a jejich použití v objektech s plynovými spotřebiči kat. B (plynové kotle a ohřeváče vody s otevřenou komorou) a nebo se zařízeními s otevřeným topeništěm na pevná či kapalná paliva s odtahem spalin do komína je nutno dbát příslušných odborných norem a zákonných ustanovení

■ Informace

Jednotka pro větrání bytů v bytových domech. Malá lehká kompaktní jednotka s protiproudým výměníkem s vysokou účinností zpětného získávání tepla (až 89%) a EC ventilátory s nízkou spotřebou. Jednotka je určena pro trvalý provoz.



EC motor



max. účinnost
rekuperace



Plug & play



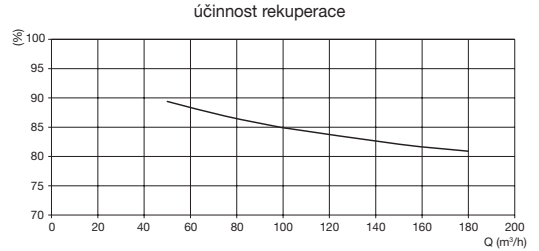
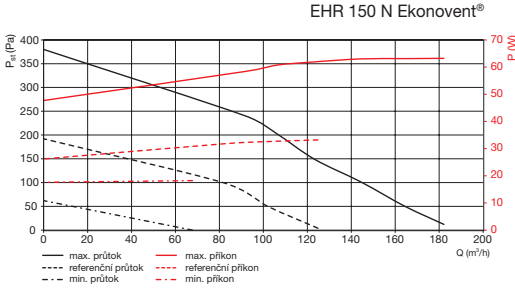
energy efficient
ventilation system



návrh jednotky
tel. 724 071 506
tel. 602 429 679

Typ	max. průtok [m³/h]	příkon ventilátorů [W]	napětí [V, Hz]	max. proud ventilátorů [A]	max. proud jednotky [A]	okolní teplota [C]	hmotnost [kg]
EHR 150 N Ekonovent®	182	2x27	230 V, 50/60 Hz	2x0,27	0,6	0-45	30,5

Charakteristiky



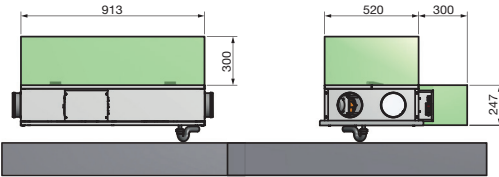
Akustický výkon L_{WA} v oktavových pásmech [dB(A)]

Hz	125	250	500	1000	2000	4000	8000	$L_{w,rot}$
do okolí-max.	50,9	62,6	59,2	48,2	41,5	34,9	38,6	58,9
do okolí-ref.	52,4	58,5	52,1	41,2	35,9	32,3	40,3	53,2
do potrubí-max.	59,2	65,5	68,5	56,5	53,5	54,4	58,3	67,4
do potrubí-ref.	54,0	65,5	61,5	47,9	43,7	43,4	44,0	61,1

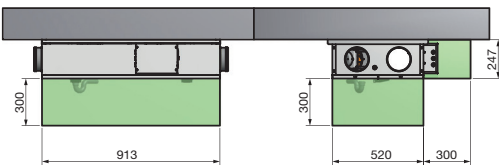
Hodnoty odpovídají měření pro $T_{ext} = 7\text{ °C}$, $T_{int} = 20\text{ °C}$ (korespondující podmínky dle EN 13141-7). Relativní vlhkost venkovního prostředí 70 %, vnitřního prostředí 28 %.

Doplňující vyobrazení

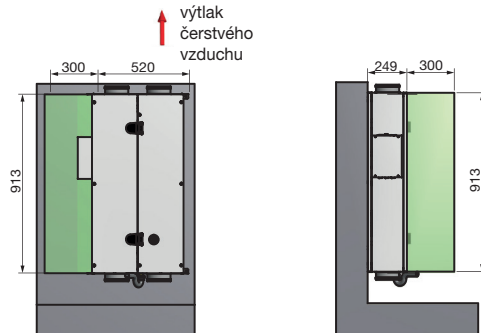
minimální volný prostor okolo jednotky



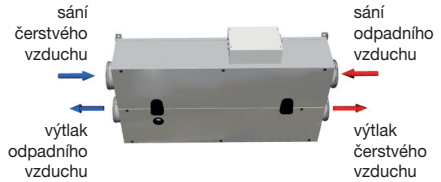
montáž na podlahu



montáž na strop



montáž na stěnu



31



EVO-PH
programovatelná regulace



CTR08-PH
regulace s ručním ovládáním

Príslušenství



MBE-AFP aktivní protimrazová ochrana



EDF-CO2/RH-R kombinované čidlo CO₂ a RH



HIG 2 prostorový hygrostat