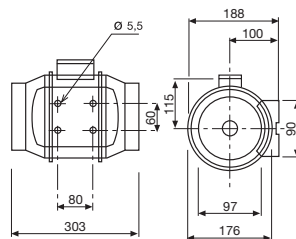


TD-160/100 N SILENT



TD-250/100

13

## Technické parametry

### MIXVENT-TD KIT

je ventilační set, ideální pro jednoduchou a rychlou instalaci kompletního řešení odvětrání. Tento set zajistí efektivní odtah vzduchu z koupelny, toalety, umývárny nebo z jiných aplikací, které vyžadují odtah znehodnoceného vzduchu či snížení nadměrné vlhkosti.

#### TD-160/100 N KIT

1 x TD-160/100 N SILENT ventilátor  
+ 4 m flexibilní hadice Aluflex Al® 102 mm  
+ 1 odtahový plastový talířový ventil BOR-100  
+ 1 vnější fasádní mřížka GR-100  
+ 1 izolační hliníková páska VITOMIN

#### TD-250/100 KIT

1 x TD-250/100 ventilátor  
+ 4 m flexibilní hadice Aluflex Al® 102 mm  
+ 1 odtahový plastový talířový ventil BOR-100  
+ 1 vnější fasádní mřížka GR-100  
+ 1 izolační hliníková páska VITOMIN

### TD 160/100 N T KIT\*

1 x TD-160/100 N T SILENT ventilátor  
+ 4 m flexibilní hadice Aluflex Al® 102 mm  
+ 1 odtahový plastový talířový ventil BOR-100  
+ 1 vnější fasádní mřížka GR-100  
+ 1 izolační hliníková páska VITOMIN

### TD 250/100 T KIT\*

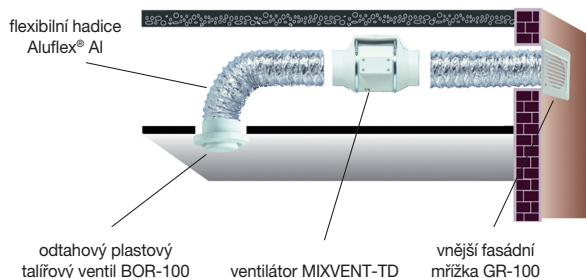
1 x TD-250/100 T ventilátor  
+ 4 m flexibilní hadice Aluflex Al® 102 mm  
+ 1 odtahový plastový talířový ventil BOR-100  
+ 1 vnější fasádní mřížka GR-100  
+ 1 izolační hliníková páska VITOMIN

\* TD-Mixvent KIT s ventilátorem TD-T. Tento ventilátor je vybaven nastavitelným časovým doběhem 1 až 30 minut. Tento doběh nechává ventilátor v provozu po nastavenou dobu poté, co byl vypnut.

### ■ Příslušenství EL

- REGU 2 přepínač otáček (K 8.1)
- COM 2, COM 2E přepínač otáček (K 8.1)
- REB regulátor otáček (K 8.1)
- REV regulátor otáček (K 8.1)
- SQA čidlo kvality vzduchu (K 8.2)
- DT 3 elektronický spínač pro zpožděný doběh nastavitelný 2–20 min (K 8.2)
- DT 4 programovatelné časové relé (K 8.2)
- DT 8-R programovatelný doběhový spínač (K 8.2)
- ZN zpožděný doběh s pevnou dobou (K 8.2)
- DTS PSA tlakový spínač (K 8.2)
- RTR prostorový termostat (K 8.2)
- HIG, HYG hygrometry (K 8.2)

## Doplňující vyobrazení



## Příslušenství



příklad instalace MIXVENT-TD KIT

Typ	otáčky [min <sup>-1</sup> ]	výkon [W]	proud [A]	napětí [V]	průtok [m <sup>3</sup> /h]	teplota [°C]	akust. tlak* [dB(A)]	přípojení Ø [mm]	hmotnost [kg]	regulátor
TD-160/100 N SILENT**	2400	29	0,17	230	180	-20/+40	24	100	1,4	COM-2, REGUL-2, REV-1,5, REB-1
	2200	18	0,11	230	150	-20/+40	22	100	1,4	COM-2, REGUL-2, REV-1,5, REB-1
TD-250/100**	2140	28	0,12	230	250	-20/+40	34	100	2	COM-2, REGUL-2, REV-1,5, REB-1
	1700	22	0,1	230	200	-20/+40	28	100	2	COM-2, REGUL-2, REV-1,5, REB-1

\* akustický tlak vyzářený do okolí je měřen ve vzdálenosti 3m ve volném poli s připojeným potrubím na straně sání i výtaku

\*\* pro variantu TD-T platí vždy parametry pro vyšší otáčky (horní řádek). TD-T nelze regulovat.