

Typ	Ø A [mm]	Ø B [mm]	L [mm]
KO, KOC 080	78	115	55
KO, KOC 100	95	137	55
KO, KOC 125	115	164	60
KO, KOC 150	138	202	60
KO, KOC 160	148	212	60
KO, KOC 200	203	248	60

technische Parameter

Das Ventil hat eine Schaumstoffdichtung. Die Durchflussmenge wird eingestellt, indem der Regelkegel in die gewünschte Position gedreht und mit einer Kontermutter fixiert wird. Der Einbauring ist aus verzinktem Stahl und gehört zum Lieferumfang des Tellerventils.

- zur Luftabsaugung
- geeignet für Wohnungen, Büros usw.
- Deckenbefestigung
- gute Einstellparameter
- niedriger Geräuschpegel
- schnelle und einfache Installation
- einfache Messung des Luftstroms

Montage

Der Montagering wird mit einer Schraube oder Niete am Rohr befestigt. Die Befestigung des Ventils erfolgt durch „Einschrauben“ in das Gewinde im Montagering.

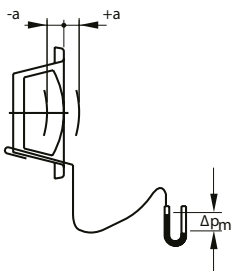
Messung und Regulation

Die Luftmengenregelung erfolgt durch Drehen der Zentralscheibe, wodurch sich das Einstellmaß a (mm) verändert. Die Luftstrommessung erfolgt als Druckdifferenzmessung mit einem Messrohr. Weitere Informationen finden Sie in den Strömungsdiagrammen.

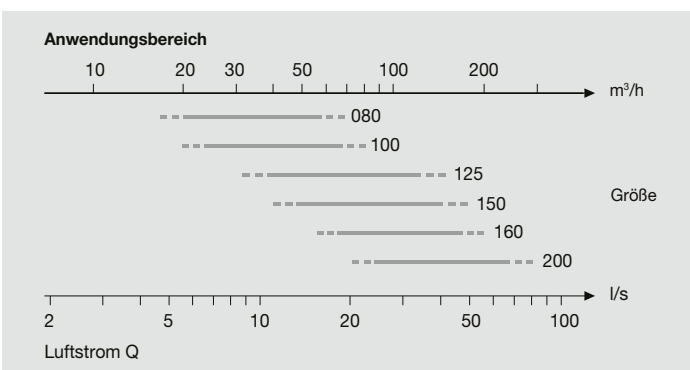
Erläuterungen

Das Tellerventil KO ist in lackierter Ausführung (RAL 9010).

Das Tellerventil KOC ist in chromglänzender Ausführung.



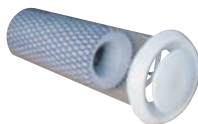
Ergänzendes Bild



$$\text{Schallleistungspegel } L_{\text{Woct}} = L_{p10A} + K_{\text{Oct}}$$

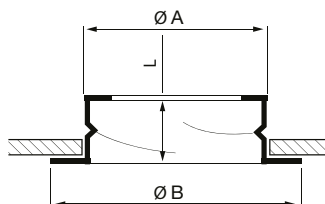
Typ	Korrektur K_{Oct} (dB)						
	125Hz	250Hz	500Hz	1000Hz	2000Hz	4000Hz	8000Hz
KO, KOC 80	1	-2	1	0	-3	-10	-22
KO, KOC 100	5	-2	-3	-3	0	-8	-20
KO, KOC 125	-6	0	0	-3	0	-13	-25
KO, KOC 150	-6	-5	-4	0	-1	-13	-28
KO, KOC 160	1	-1	-3	1	-2	-15	-32
KO, KOC 200	3	1	-1	1	-4	-12	-25

SGD – Telefonschalldämpfer



- ein Steckschalldämpfer, der einfach hinter dem Tellerventil in das Rohr gesteckt wird
- begrenzt die Übertragung von Sprachbandfrequenzen
- es ist geeignet für sanitäre Einrichtungen, für Büros usw., überall dort, wo es zu unerwünschter Geräuschübertragung durch Rohre kommt
- erhältlich in den Größen DN 100, 125, 150 und 160mm

Befestigungsring



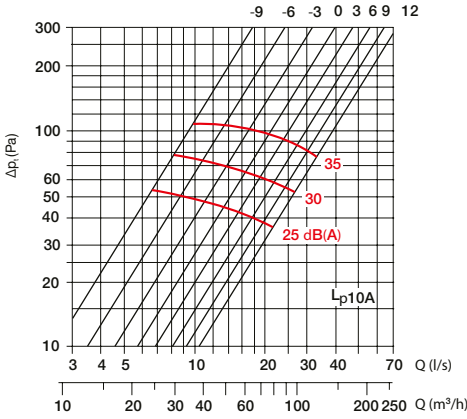
Typ	Ø A [mm]	Ø B [mm]	L [mm]
080	79	118	50
100	98	125	50
125	123	150	50
150	148	176	50
160	159	185	50
200	198	225	50

KO, KOC – Abluft-Tellerventil aus Metall

Eigenschaften

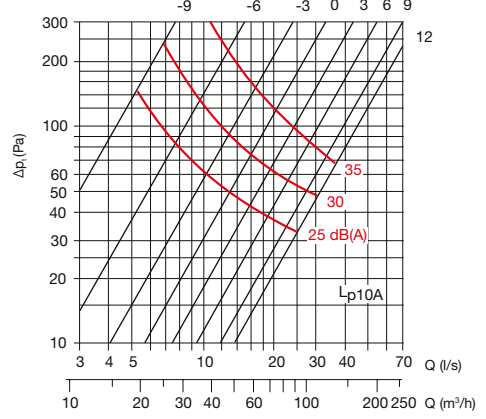
KO, KOC 080

Regulierung (mm)



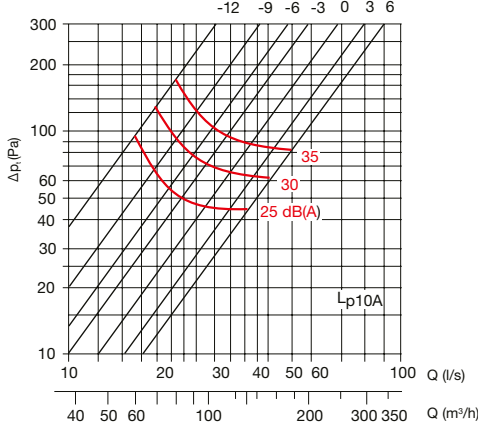
KO, KOC 100

Regulierung (mm)



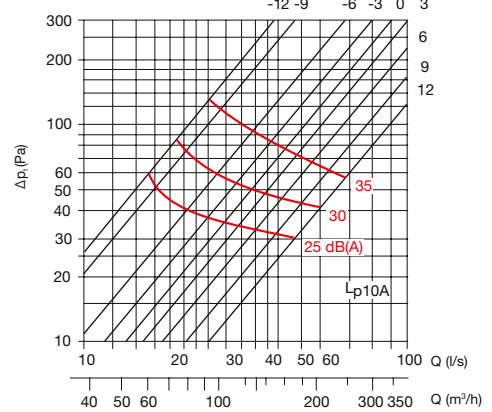
KO, KOC 125

Regulierung (mm)



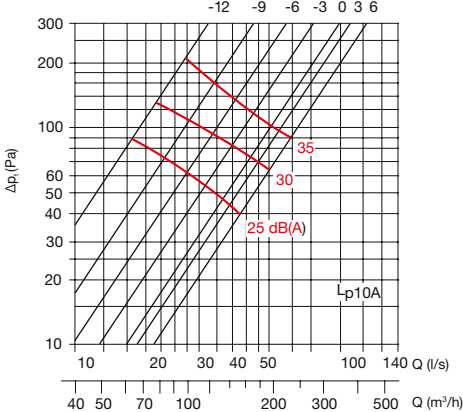
KO, KOC 150

Regulierung (mm)



KO, KOC 160

Regulierung (mm)



KO, KOC 200

Regulierung (mm)

