

CSB/CST-60

Typ	A	B	C	Ø D	Ø E	F	G	H	L	M	N	O
CSB/CST-60	327	281	165	110	60	150	120	110	60	135	291	190
CBT-40	411	385	197	114	40	52	–	–	128	150	352	217
CBB /CBT-60N	375	332	258	110	60	125	122	98	100	97	324	206
CBB /CBT-80N	450	390	286	125	80	147	140	120	118	97	374	256
CBB /CBT-100N	511	434	328	140	100	201	184	170	158	101	415	294
CBT-130N	603	508	353	160	130	216	230	185	204	88	480	348

111

## Technické parametry

### Skříň

Spirální skříň radiálního ventilátoru je odlita ze slitiny Al, opatřena šedým epoxidovým lakem).

### Oběžné kolo

je radiální, odlité ze slitiny Al.

### Motor

je asynchronní s kotvou nakrátko, kuličková ložiska s tukovou náplní na dobu životnosti. Motor mimo proud vzdušiny. Krytí IP55, třída izolace F (modely CSB, CST a CBT-40 krytí IP44, třída izolace B).

### Regulace otáček

informujte se na možnost a podmínky použití frekvenčních měničů VFVN (K 8.1).

### Svorkovnice

umístěna na motoru.

### Montáž

se provádí na montážní základnu. Všechny typy (vyjma CSB a CST) je možno po 45° natočit tak, aby bylo dosaženo požadovaného směru výtlačného hrdla. Zároveň je možno namontovat motor jak vpravo, tak i vlevo, aniž by bylo nutno měnit směr výtlačného hrdla.

### Pokyny

Ventilátory jsou vhodné svojí konstrukcí pro velmi dlouhé vzduchovody v různých technologických a vzduchotechnických aplikacích. Nehodí se pro odsávání dřevního prachu a drtě, ani jiných hořlavých, nebo výbušných směsí.

### Upozornění

Alternativně se dodávají motory s termopojistkou ve vinutí. V takovém případě je nutné použít schéma zapojení, které je v dokumentaci dodávané s ventilátorem. Termopojistka musí být vždy zapojena, jinak zaniká nárok na záruční opravu motoru.



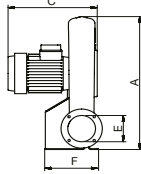
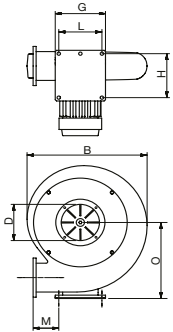
trvalý provoz



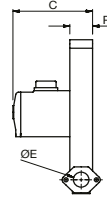
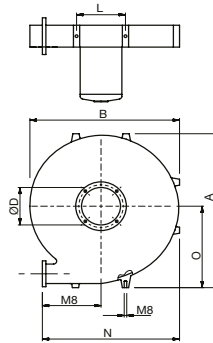
návrh a konzultace  
tel.: 724 914 665

Typ	otáčky [min <sup>-1</sup> ]	průtok (0 Pa) [m <sup>3</sup> /h]	potrubí [mm]	příkon [kW]	napětí [V]	proud [A]	max. teplota [°C]	akust. tlak* [dB(A)]	hmotnost [kg]
CSB-60	2750	310	60	0,20	230	1,20	70	69	6,6
CBB-60N	2800	400	60	0,18	230	1,18	120	69	10,0
CBB-80N	2800	730	80	0,37	230	2,20	120	71	13,5
CBB-100N	2800	1250	100	0,75	230	3,90	120	78	18,5
CBT-40	2800	250	40	0,25	230/400	0,75/0,43	120	78	10,0
CST-60	2750	310	60	0,18	230/400	0,67/0,39	120	69	6,5
CBT-60N	2800	400	60	0,18	230/400	1,09/0,63	120	69	10,5
CBT-80N	2800	730	80	0,37	230/400	2,10/1,21	120	71	14,5
CBT-100N	2800	1250	100	0,75	230/400	2,90/1,70	120	78	19,5
CBT-130N	2800	1910	130	1,10	230/400	4,30/2,50	120	80	27,5

\* akustický tlak měřený ve volném akustickém poli ve vzdálenosti 1,5 m



CBB/CBT



CBT-40

**Doplňující vyobrazení**

**Zvláštní provedení**

Na zvláštní objednávku jsou dodávány v souladu s ATEX direktivou ventilátory (CBT-60N, 80N, 100N a 130N) v provedení **II2G Ex e II T3, II2G Ex d IIB T4 nebo II2G Ex d IIB+H2 T4 s motorem IIC T4**. Vždy konzultujte s naším technickým oddělením.

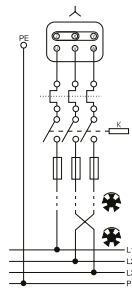


schéma zapojení CBT, CST

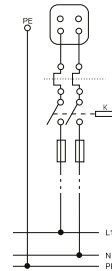
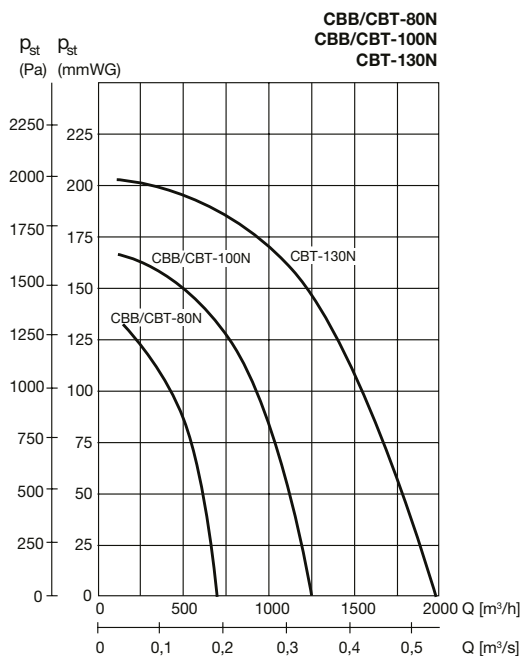
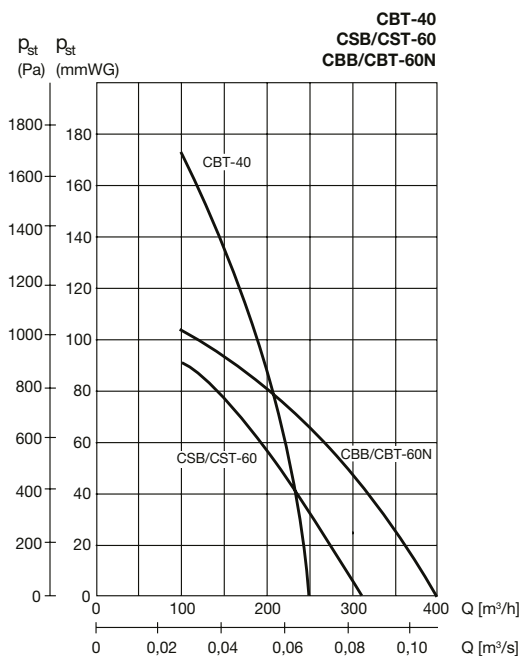


schéma zapojení CSB a CBB



LG 270 – standardní provedení  
pootočení je možné po 45° (vyjma CSB – 60 a CST – 60)

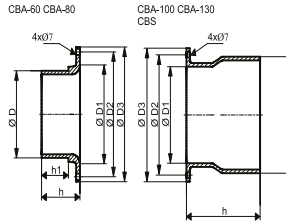
## Charakteristiky



## Výkonové charakteristiky

$P_{st}$  je hodnota statického tlaku, hodnoty tlaku a průtoku jsou udávány pro suchý vzduch 20°C a tlak vzduchu 760 mm Hg. Charakteristiky jsou měřeny podle standardů ISO 5801 a AMCA 210-99 Standard.

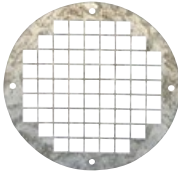
Příslušenství



■ **CBA, CBS**  
CBA sací příruba pro CBT  
CBS příruba na výtlak pro CBT

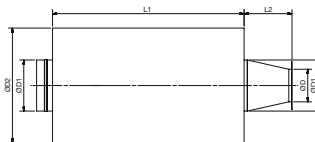
Typ	D	D1	D2	D3	h	h1
CBA-60	97	110	139	150	50	35
CBA-80	122	125	147	165	50	35
CBA-100	157	130	162	180	116	–
CBA-130	197	150	180	200	132	–
CBS-60	97	60	80	95	104	–
CBS-80	122	80	105	123	128	–
CBS-100	157	100	130	150	140	–
CBS-130	197	130	190	190	146	–

Typ	Vhodný pro	Průměr [mm]
CBA-60	CBT-60N	100
CBA-80	CBT-80N	125
CBA-100	CBT-100N	160
CBA-130	CBT-130N	200
CBS-60	CBT-60N	100
CBS-80	CBT-80N	125
CBS-100	CBT-100N	160
CBS-130	CBT-130N	200



Inlet guard	Typ CBT
DEF-100T	40
KRJ-120	60
KRJ-140	80
DEF-140T	100
KRJ-160	130

■ **DEF-T, KRJ**  
ochranná mřížka na sání pro CBT



■ **KBTA, KBTI**  
KBTA tlumič hluku na sání pro CBT  
KBTI tlumič hluku na výtlak pro CBT

Typ CBT	Typ KBTA	Typ KBTI	L1	L2 (KBTA)	L2 (KBTI)	D (KBTI)	D (KBTA)	D1	D2
60	KBTA-60	KBTI-60	600	100	100	60	100	100	300
80	KBTA-80	KBTI-80	600	100	100	80	125	125	325
100	KBTA-100	KBTI-100	600	100	150	100	160	160	360
130	KBTA-130	KBTI-130	600	150	150	130	200	200	400

■ **VFVN**  
frekvenční měnič (K 8.1)



  
návrh frekvenčního  
měniče  
tel.: 602 679 469