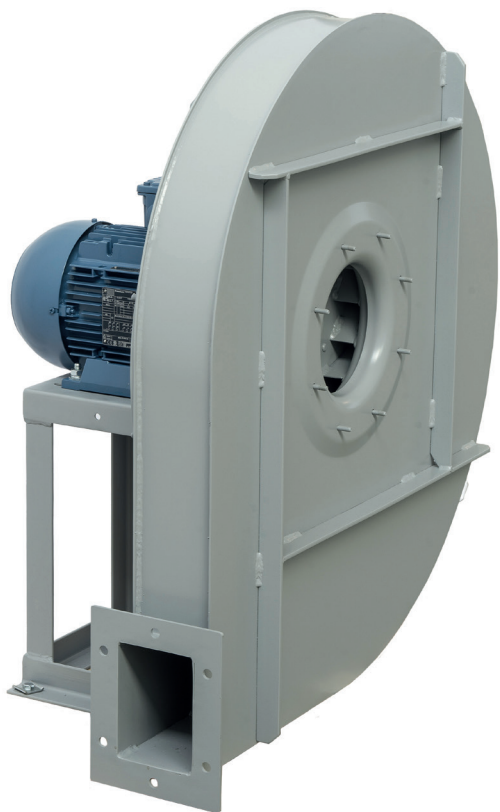


## FI-N



Oběžné kolo s dozadu zahnutými lopatkami  
Backward curved impeller

Jednostranně sací radiální ventilátor s motorem napřímo. Vyroben z ocelového plechu chráněného katarforezním základním nátěrem a polyuretanovým lakem. Navržen pro trvalý provoz, teplota přepravované vzdušiny od -20 °C do +60 °C.

### Motory:

2pólové, IE 3\* s vysokou účinností, třífázové provedení 230/400 V, 50 Hz do velikosti motoru 132. Pro velikosti motoru nad 132 400/690 V, 50 Hz. Krytí IP55, izolace třídy F.

\* Od 0,75 kW může být motor IE 2 a řízen frekvenčním měničem.

### Na vyžádání:

- nerez a další materiály
- dvourychlostní motory
- 60 Hz provedení
- lakované v různých barvách RAL
- ventilátor bez podstavce (provedení 5) do velikosti motoru 160
- vysokoteplotní provedení (až do 150 °C, provedení B s chladičím kotoučem)
- ventilátor s pohonem na spojku (provedení 8)
- revizní dvířka, odvod kondenzátu, ucpávka hřídele
- svařovaná spirální skříň
- tepelně izolovaná spirální skříň

Direct drive, single inlet centrifugal fan. Manufactured from steel sheet protected with cataforesis primer + polyurethane paint finish. Designed to continuously circulate air from -20 °C up to 60 °C.

### Motors

2 pole, IE 3\* high efficiency, three-phase 230/400 V 50 Hz up to motor size 132 and 400/690 V 50 Hz for higher motors. IP55, Class F protection.

\* From 0,75 kW, motor can be IE 2 and controlled by VSD.

### On request

- Manufactured from different materials.
- 2-speed motors.
- 60 Hz versions.
- Painted in different RAL colour.
- Fan with no supporting stand (Motor-Flange, Arrangement 5), up to motor size 160.
- High-temperature versions (up to 150 °C) (B versions: with cooling impeller).
- ARRANGEMENT 8: with joint flexible coupling.
- Inspection door, draining, different

### ATEX provedení:

Na vyžádání možnost dodání v nevybušném provedení podle směrnice ATEX pro třífázové motory a pro okolní atmosférické podmínky definované normou EN 14986. Rozsah teplot -20 °C až +60 °C, absolutní tlak 0,8 až 1,1 bar.

#### • Plyn:

- ⊗ 2G IIB T2-T3-T4, motor ExdIIB nebo Exell
- ⊗ 2G IIB+H2 T2-T3-T4, motor ExdIIC
- ⊗ 3G IIB T2-T3-T4, motor ExnA (pouze pro zónu 3G)
- ⊗ 3G IIB+H2 T2-T3-T4, motor ExnA (pouze pro zónu 3G)

#### • Nevodivý prach:

- ⊗ 2D IIIB T125°C-T135°C-T195°C-T295°C
- ⊗ 3D IIIB T125°C-T135°C-T195°C-T295°C

#### • Vodivý prach (povinný motor IP65):

- ⊗ 2D IIIC T125°C-T135°C-T195°C-T295°C
- ⊗ 3D IIIC T125°C-T135°C-T195°C-T295°C

seals on scroll and shaft access.

- Welded casing.
- Thermal insulation lagging.

### ATEX versions

On request, explosion proof versions in accordance with ATEX directive for three phase models:

Ambient temperature -20 °C to +60 °C, ambient pressure (abs.) 0,8 bar to 1,1 bar according to EN 14986.

#### • Gas:

- ⊗ 2G IIB T2-T3-T4, Motor Exd IIB or Exell
- ⊗ 2G IIB+H2 T2-T3-T4, Motor ExdIIC
- ⊗ 3G IIB T2-T3-T4, Motor ExnA (only for 3G zone)
- ⊗ 3G IIB+H2 T2-T3-T4, Motor ExnA (only for 3G zone)

#### • Non-conductive dust:

- ⊗ 2D IIIB T125°C-T135°C-T195°C-T295°C
- ⊗ 3D IIIB T125°C-T135°C-T195°C-T295°C

#### • Conductive dust (compulsory IP 65 motor):

- ⊗ 2D IIIC T125°C-T135°C-T195°C-T295°C
- ⊗ 3D IIIC T125°C-T135°C-T195°C-T295°C

### TABULKA POUŽITÍ

#### TABLE OF APPLICATIONS

Charakter vzdušiny Air Type	Množství prachu Dust quantity (mg/m <sup>3</sup> )
Čistý vzduch Clean air	<50

**TECHNICKÉ PARAMETRY / TECHNICAL FEATURES**

Ujistěte se, že elektrické parametry (napětí, proud, frekvence apod.) jsou vhodné pro vaši konkrétní aplikaci.

Please, check that electrical features (voltage, current, frequency, etc.) are suitable with your installation.

Typ Model	Velikost motoru Motor size	Otáčky Speed (min <sup>-1</sup> )	Jmenovitý výkon Motor power (kW)	Max. proud při 400 V Maximum absorbed current 400 V (A)	Max. průtok Maximum airflow (m <sup>3</sup> /h)	Akust. tlak ve vzdál. 1 m Sound pressure level at 1 m (dB(A)) <sup>(1)</sup>	Hmot. Weight (kg) <sup>(2)</sup>	Moment setrvačnosti Moment of inertia (kg·m <sup>2</sup> ) <sup>(3)</sup>
2PÓLOVÉ / 2POLE								
FI 401/2 N4A	90L2	2850	2,2	4,43	3.000	78	56	0,15
FI 451/2 N4A	112M2	2910	4,0	7,50	4.320	81	83	0,28
FI 502/2 N4A	112M2	2910	4,0	7,50	3.400	83	98	0,35
FI 502/2 N4A	132SA2	2890	6,0	10,10	4.750	81	111	0,35
FI 501/2 N4A	132SA2	2890	5,5	10,10	5.860	87	112	0,40
FI 501/2 N4A	132SB2	2890	7,5	13,90	5.860	87	118	0,40
FI 562/2 N4A	132SB2	2890	7,5	13,90	6.840	88	138	0,58
FI 562/2 N4A	132MB2	2900	9,2	16,60	6.840	88	146	0,58
FI 561/2 N4A	132MB2	2900	9,2	16,60	8.360	88	148	0,70
FI 561/2 N4A	160MR2	2930	11,0	18,70	8.360	89	173	0,70
FI 632/2 N4A	160M2	2935	15,0	25,40	9.540	90	208	0,98
FI 631/2 N4A	160M2	2935	15,0	25,40	7.600	90	222	1,20
FI 631/2 N4A	160L2	2940	18,5	33,30	11.930	92	244	1,20
FI 712/2 N4A	180M2	2940	22,0	39,00	9.660	93	279	1,80
FI 712/2 N4A	200LR2	2960	30,0	53,50	13.500	93	395	1,80
FI 711/2 N4A	200LR2	2960	30,0	53,50	17.480	94	398	2,20
FI 711/2 N4A	200L2	2960	37,0	65,60	17.480	94	409	2,20
FI 802/2 N4A	225M2	2960	45,0	77,60	21.600	95	491	3,00
FI 802/2 N4A	250M2	2960	55,0	93,50	21.600	95	561	3,00
FI 801/2 N4A	250M2	2960	55,0	93,50	24.740	96	565	3,80
FI 801/2 N4A	280S2	2960	75,0	126,00	24.740	96	664	3,80
FI 902/2 N4A	280S2	2960	75,0	126,00	21.030	98	875	4,80
FI 902/2 N4A	280M2	2960	90,0	151,00	27.000	98	907	4,80
FI 901/2 N4A	280M2	2960	90,0	151,00	23.790	98	912	5,30
FI 901/2 N4A	315S2	2970	110,0	186,00	35.320	98	1.071	5,30
FI 1002/2 N4A	315M2	2970	132,0	220,00	38.160	100	1.150	9,00
FI 1002/2 N4A	315MG2	2975	160,0	263,00	38.160	100	1.200	9,00
FI 1001/2 N4A	315MG2	2975	160,0	263,00	48.490	100	1.120	12,30
FI 1001/2 N4A	315MK2	2980	200,0	336,00	48.490	100	1.300	12,30

<sup>1</sup> S připojeným potrubím na straně výtoku / Piping only on outlet side  
Tolerance úrovně hluku +3 dB/A, měřeno v bodě maximální účinnosti / Noise level tolerance +3 dB/A, measured in the maximum efficiency point

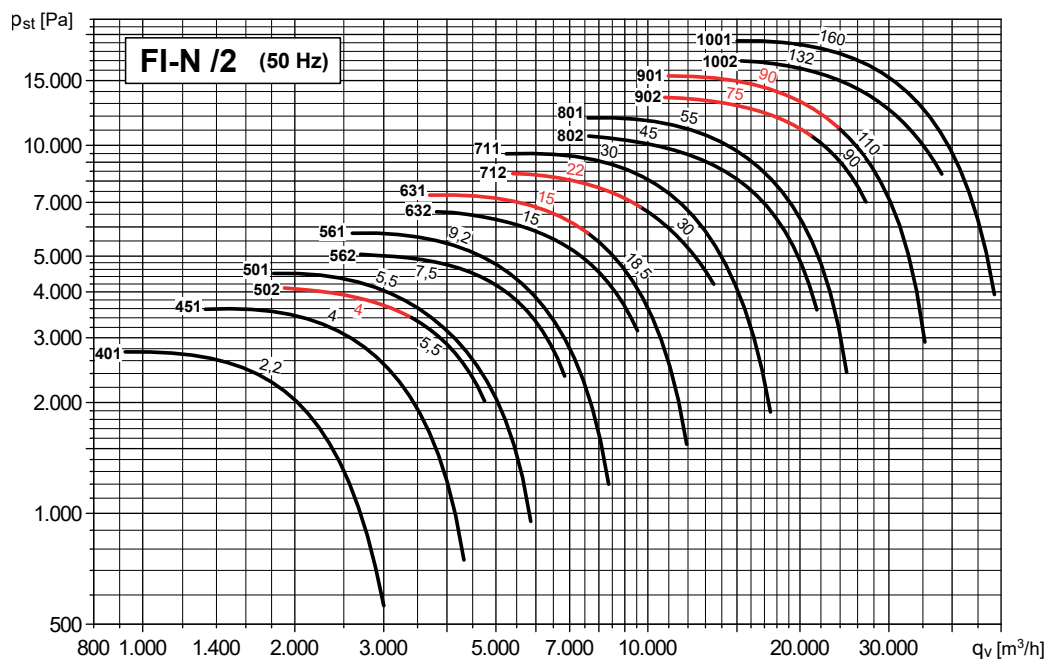
<sup>2</sup> Včetně motoru a pro montážní polohy LG270 nebo RD270 / With motor included and for LG270 or RD270 position

<sup>3</sup> Moment setrvačnosti oběžného kola / Impeller's moment of inertia

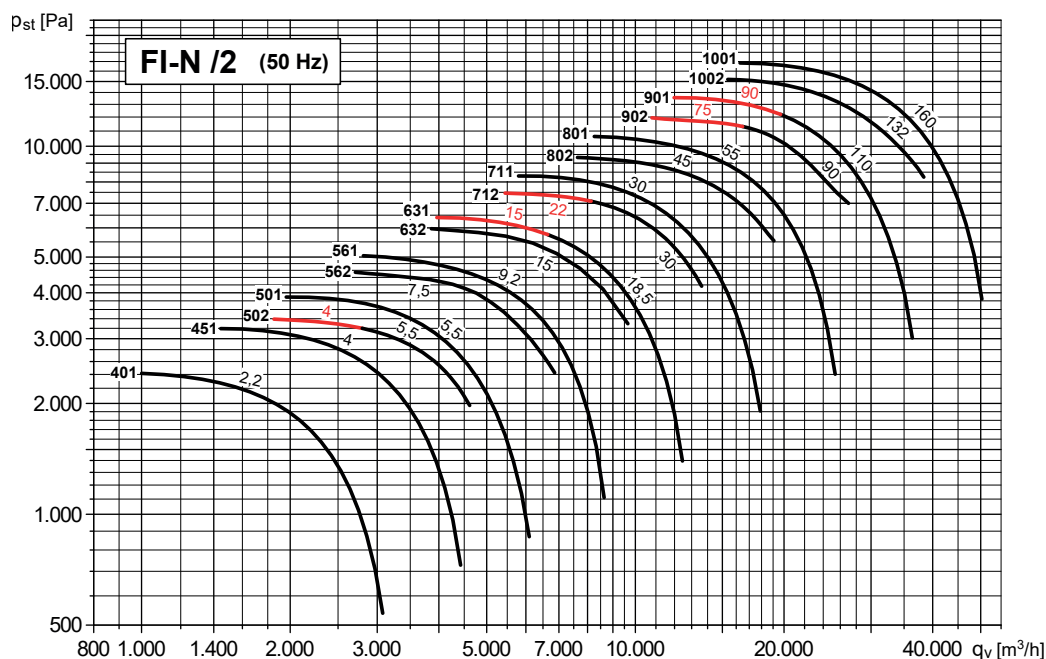
CHARAKTERISTIKY (na výtlačku/sání) / PERFORMANCE CURVES (at outlet/inlet)

- průtok vzduchu v m<sup>3</sup>/h
  - p<sub>st</sub>: statický tlak v Pa
  - velikost - výkon motoru v kW
  - příklad: 451 - 11  
                  velikost - kW
- air volume in m<sup>3</sup>/h
  - p<sub>st</sub>: static pressure in Pa
  - model - motor power in kW
  - example: 451 - 11  
                  model - kW

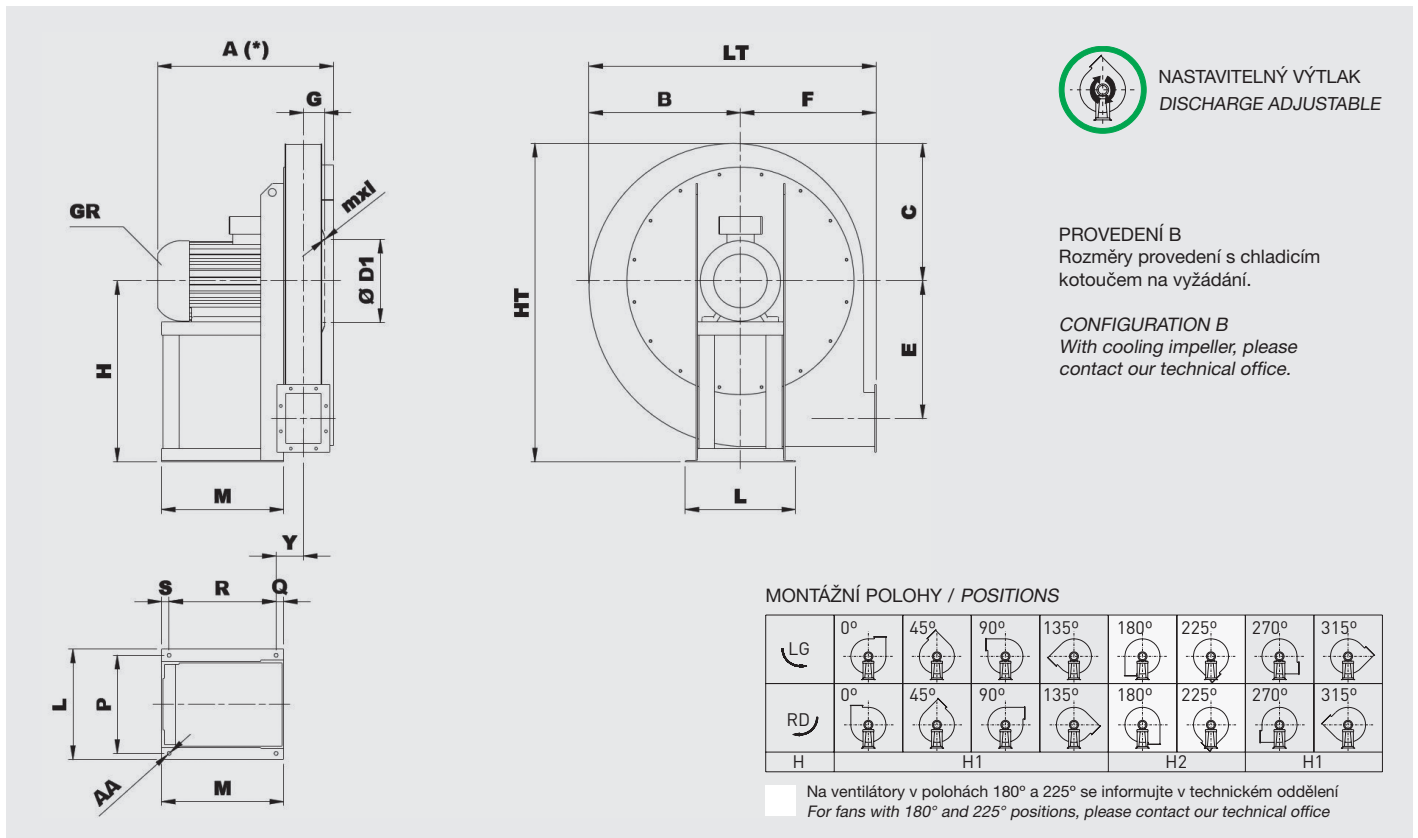
2pólové - výtlač - velikosti 401 až 1001  
2pole - outlet - models from 401 to 1001



2pólové - sání - velikosti 401 až 1001  
2pole - inlet - models from 401 to 1001

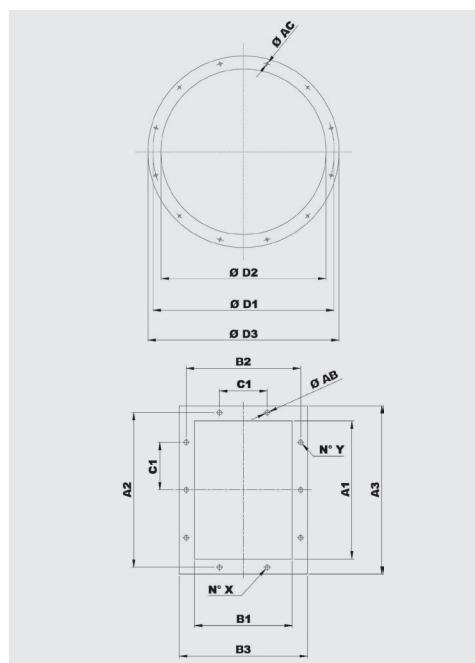


ROZMĚRY (mm) / DIMENSIONS (mm)



Typ Type		Ventilátor Fan													Montážní podstavec Base						
Ventilátor Fan	Motor Motor	A*	B	C	Ø D1	E	F	G	H		HT	mxl	Y	LT	L	P	M	Q	R	S	Ø AA
FI 401/2 N4A	90L2	475	310	280	265	217	280	83	375	280	655	M6X20	137	590	260	234	260	60	183	17	10
FI 451/2 N4A	112M2	570	345	315	292	242	300	92	400	300	715	M8X25	109	645	324	289	310	23	264	23	12
FI 501/2 N4A	132SA2	605	380	350	332	272	335	101	450	335	800	M8X25	120	715	372	337	360	23	314	23	12
FI 501/2 N4A	132SB2	605	380	350	332	272	335	101	450	335	800	M8X25	120	715	372	337	360	23	314	23	12
FI 502/2 N4A	132SA2	605	380	350	332	272	335	101	450	335	800	M8X25	120	715	372	337	360	23	314	23	12
FI 502/2 N4A	112M2	585	380	350	332	272	335	101	450	335	800	M8X25	120	715	324	289	310	23	264	23	12
FI 561/2 N4A	160MR2	775	430	390	366	308	375	115	500	375	890	M8X25	135	805	440	395	470	28	414	28	14
FI 561/2 N4A	132MB2	690	430	390	366	308	375	115	500	375	890	M8X25	130	805	372	337	360	23	314	23	12
FI 562/2 N4A	132MB2	690	430	390	366	308	375	115	500	375	890	M8X25	130	805	372	337	360	23	314	23	12
FI 562/2 N4A	132SB2	650	430	390	366	308	375	115	500	375	890	M8X25	130	805	372	337	360	23	314	23	12
FI 631/2 N4A	180M2	835	485	440	405	348	425	127	560	425	1000	M8X25	153	910	488	434	540	33	474	33	17
FI 631/2 N4A	160L2	795	485	440	405	348	425	127	560	425	1000	M8X25	148	910	440	395	470	28	414	28	14
FI 632/2 N4A	160M2	795	485	440	405	348	425	127	560	425	1000	M8X25	148	910	440	395	470	28	414	28	14
FI 711/2 N4A	200L2	985	540	490	448	389	475	140	630	475	1120	M8X25	213	1015	568	506	515	80	396	39	19
FI 711/2 N4A	200LR2	985	540	490	448	389	475	140	630	475	1120	M8X25	213	1015	568	506	515	80	396	39	19
FI 712/2 N4A	180M2	855	540	490	448	389	475	140	630	475	1120	M8X25	166	1015	488	434	540	33	474	33	17
FI 712/2 N4A	200LR2	985	540	490	448	389	475	140	630	475	1120	M8X25	213	1015	568	506	515	80	396	39	19
FI 801/2 N4A	280S2	1260	610	550	497	440	530	161	710	530	1260	M8X25	250	1140	770	690	714	100	564	50	21
FI 801/2 N4A	250M2	1110	610	550	497	440	530	161	710	530	1260	M8X25	240	1140	676	604	624	90	490	44	19
FI 802/2 N4A	225M2	1050	610	550	497	440	530	161	710	530	1260	M8X25	230	1140	616	556	564	80	445	39	19
FI 802/2 N4A	250M2	1110	610	550	497	440	530	161	710	530	1260	M8X25	240	1140	676	604	624	90	490	44	19
FI 901/2 N4A	280M2	1270	685	620	551	496	600	177	800	600	1420	M8X25	268	1285	770	690	690	100	540	50	21
FI 901/2 N4A	315S2	1370	685	620	551	496	600	177	800	600	1420	M8X25	278	1285	850	760	800	110	635	55	21
FI 902/2 N4A	280S2	1270	685	620	551	496	600	177	800	600	1420	M8X25	268	1285	770	690	690	100	540	50	21
FI 902/2 N4A	280M2	1270	685	620	551	496	600	177	800	600	1420	M8X25	268	1285	770	690	690	100	540	50	21
FI 1001/2 N4A	315MK2	1440	760	690	629	556	670	252	900	670	1590	M8X25	298	1430	850	760	800	110	635	55	21
FI 1001/2 N4A	315MG2	1440	760	690	629	556	670	252	900	670	1590	M8X25	298	1430	850	760	800	110	635	55	21
FI 1002/2 N4A	315M2	1440	760	690	629	556	670	252	900	670	1590	M8X25	298	1430	850	760	800	110	635	55	21
FI 1002/2 N4A	315MG2	1440	760	690	629	556	670	252	900	670	1590	M8X25	298	1430	850	760	800	110	635	55	21

\* V závislosti na konkrétním provedení motoru / Depending on motor size



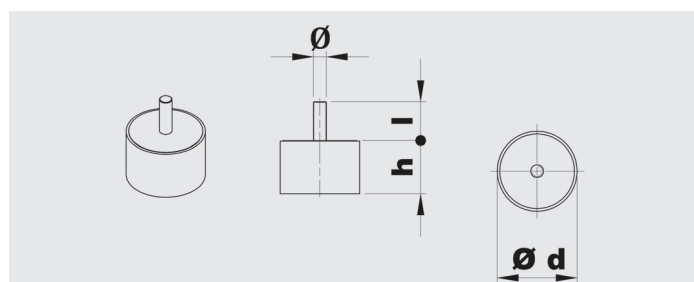
Typ Model	Příruba na sání Inlet flange					
	Vel. příruby Bride type	Ø D1	Ø D2	Ø D3	Ø AC	Otvory Holes
401	224	265	228	298	8	8
451	250	292	254	324	10	8
501	280	332	285	365	10	8
561	315	366	320	400	10	8
631	355	405	360	440	10	8
711	400	448	405	485	10	12
801	450	497	455	535	10	12
901	500	551	505	585	10	12
1001	560	629	566	666	10	12

Typ Model	Příruba na výtlaku Discharge flange											
	Vel. příruby Bride type	A1	B1	A2	B2	A3	B3	C1	Ø AB	N° X	N° Y	
401	200x140	205	146	241	182	275	216	112	12	2+2	2+2	
451	224x160	229	164	265	200	299	234	112	12	2+2	2+2	
501	250x180	256	183	292	219	326	253	112	12	2+2	3+3	
561	280x200	288	205	332	249	368	285	125	12	2+2	3+3	
631	315x224	322	229	366	273	402	309	125	12	2+2	3+3	
711	355x250	361	256	405	300	441	336	125	12	2+2	3+3	
801	400x280	404	288	448	332	484	368	125	12	3+3	4+4	
901	450x315	453	322	497	366	533	402	125	12	3+3	4+4	
1001	500x355	507	361	551	405	587	441	125	12	3+3	4+4	

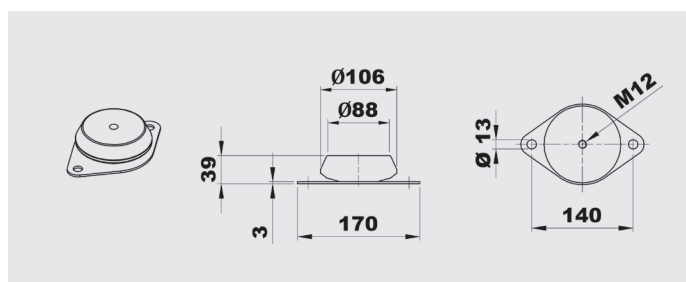
## IZOLÁTORY CHVĚNÍ / SILENT BLOCKS

### Doporučené izolatory chvění / Suggested silent blocks

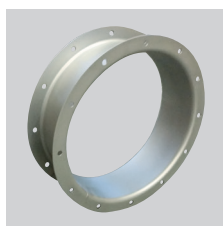
Ventilátor / Fan	Provedení 4 / Arrangement 4
401	4 x AM25 - 25 x 20
451	4 x AM25 - 25 x 20
501/2	4 x AM30 - 30 x 30
561/2	4 x AM40 - 40 x 30
631/2	4 x AM50 - 50 x 40
711/2	4 x AM75 - 75 x 50
801/2	4 x AM75 - 75 x 50
901/2	4 x AZ 39 - 140 x 39
1001/2	4 x AZ 39 - 140 x 39



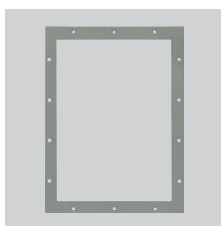
Typ Type	Zátěž na 4 izolatory Load for 4 supports (kg)	d	h	Ø	l	Hmot. Weight (kg)
AM25	41÷80	25	20	M6	18	0,03
AM30	81÷140	30	30	M8	20	0,05
AM40	141÷224	40	30	M8	23	0,10
AM50	225÷315	50	40	M10	28	0,20
AM75	316÷630	75	50	M12	37	0,50



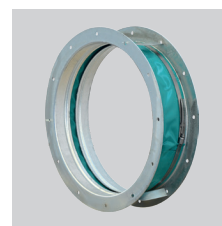
Typ Type	Zátěž na 4 izolatory Load for 4 supports (kg)	Hmot. Weight (kg)
AZ 39	631÷1250	0,7

**PŘÍSLUŠENSTVÍ / ACCESSORIES**


**CA (CFH1) - CFH2 - CFH3**  
Kruhá spojka s přírubou a protipřírubou.  
*Counter-flange - Circular flange.*



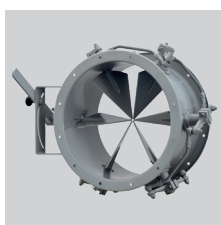
**CP**  
Čtyřhranná příruba.  
*Rectangular Flange.*



**GA**  
Pružná kruhá manžeta s přírubou.  
*Inlet flexible connector.*



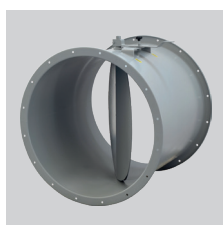
**GP**  
Pružná čtyřhranná manžeta s přírubou.  
*Outlet flexible connector.*



**DP**  
Regulovatelná kruhá klapka na sání.  
*Inlet damper governor.*



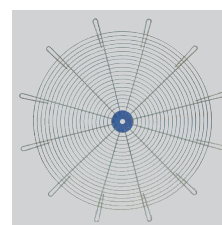
**SAD**  
Regulovatelná čtyřhranná klapka na výtlak.  
*Air reducing damper at outlet.*



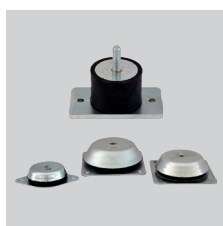
**SF**  
Kruhá škrticí klapka.  
*Throttle valve.*



**DF**  
Kruhá filtr na sání.  
*Air filter at inlet.*



**RC**  
Ochranná mřížka.  
*Protection net.*



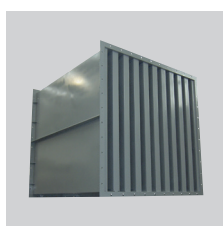
**AM/AZ**  
Izolátory chvění.  
*Silent blocks.*



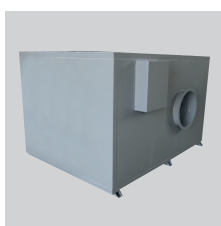
**SCSO**  
Kruhá tlumič hluku.  
*Cylindrical sound attenuator.*



**SCCO**  
Kruhá tlumič hluku s kulisou.  
*Cylindrical sound attenuator with internal pot.*



**SASS**  
Kulisový tlumič hluku.  
*Baffle type sound attenuator.*



**CI**  
Hlukově izolovaný box.  
*Noise enclosure.*

Další informace naleznete v části "Montážní příslušenství".  
*For more information see "Mounting accessories".*